

サービス内容のご案内

お食事

旬の味覚で、栄養バランスと消化を考慮した家庭的で美味しい食事を各利用者様にあった形態で提供いたします。



ペースト、きざみ等にも対応いたします。

健康チェック・生活相談

看護職員が毎朝、体温・血圧・脈拍などの測定をいたします。

レクリエーション

四季折々の行事、季節ごとのレクリエーションを計画しております。

機能回復のための歩行訓練として、気分転換に近くの公園へ散歩に出かけたりしています。

自由時間・休息

ゆっくりと過ごしていただけるよう、静養室をご用意しております。

お疲れの時や体調のすぐれない時には、無理せずお申し出下さい。

入浴

安心設計の明るい浴室です。ご自宅での入浴困難な方でも安心して入浴可能です。

送迎サービス

専用車にて、ご自宅までのお迎え・お送りをいたします。(時間等、ご相談承ります)

機能訓練

それぞれの利用者様に合ったメニューで心身機能の維持・向上のお手伝いをさせていただきます。

1日のプログラム

楽しく体を動かして、体と心の健康づくりをいたします。ご利用される方の気持ちや体調に合わせてます。(行事やレクリエーションの内容により、変更があります。)

- 9:00 ~ 来所
- 健康チェック
- 10:00 ~ ティータイム
- 10:30 ~ 入浴
- 個別レク
- 12:00 ~ 昼食
- 13:00 ~ 自由時間(休息)
- 機能訓練
- 15:00 ~ ティータイム・おやつ
- 15:30 ~ 体操
- レクリエーション
- 16:30 ~ 帰宅

主な年間行事

- 1月 新年会
- 2月 豆まき
- 3月 ひなまつり
- 4月 お花見
- 5月 端午の節句
- 6月 文化祭
- 7月 七夕まつり
- 8月 納涼祭
- 9月 敬老会
- 10月 運動会
- 11月 芋煮会
- 12月 クリスマス会
- (毎月：誕生日会)



※上記の「1日のプログラム」や「行事予定」は一例のものです。施設により異なる場合がありますので、予めご了承ください。

お問合せ先

ケアステーション あさひつくば TEL:029-848-5170



〒305-0817

つくば市研究学園4丁目4-13

FAX:029-848-5171

施設紹介・施設見取図

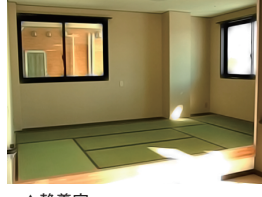
ホスピタリティーあふれる社会を目指して。
高齢者の方の豊かな生活を支援します。



▲食堂・機能訓練室



▲相談室



▲静養室



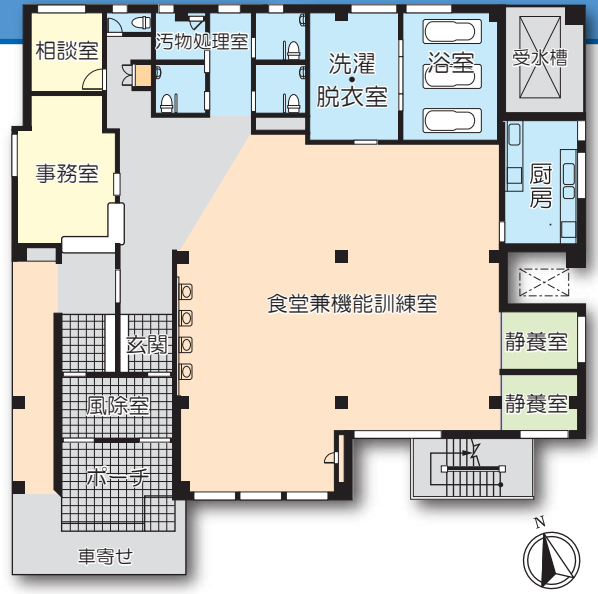
▲車いす対応のトイレ廻り



▲一般浴の他に特殊浴も完備



▲食堂に設置の洗面コーナー



施設概要

名称: ケアステーションあさひ つくば
所在地: 茨城県つくば市研究学園 4丁目 4-13
構造: 鉄骨造2階建 (1階部分)
規模: 延床面積 1,939.72㎡
共有施設: 食堂兼機能訓練室・相談室
 静養室・浴室 他
開設: 平成23年4月
定員: 46名
経営主体: 株式会社 ヴァティー
 〒105-0003
 東京都港区西新橋一丁目15番4号
 銀泉西新橋ビル8階
 TEL: 03-6457-9801 FAX: 03-6457-9802

ご利用料金(介護保険適用時の自己負担額)

要介護1	658円/日
要介護2	778円/日
要介護3	900円/日
要介護4	1,025円/日
要介護5	1,147円/日
*昼食代(おやつ込)	625円/日
*入浴サービス	42円/日
*若年性認知症利用者受入加算	63円/日

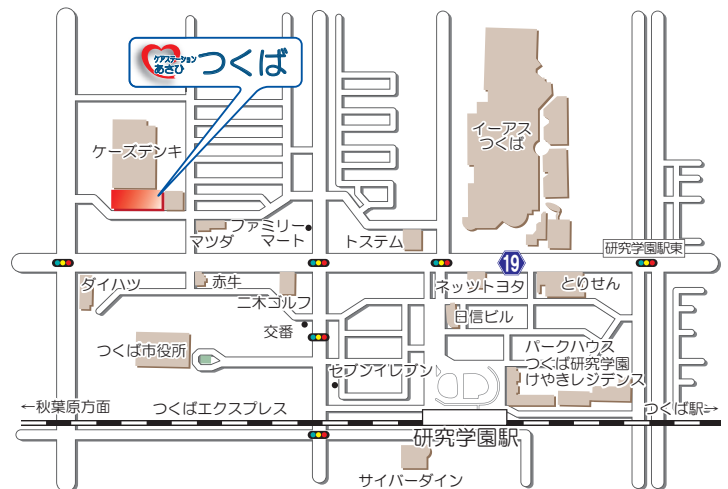
*上記金額は7時間以上8時間未満のご利用で自己負担額が1割の場合の金額です。
 *つくば市は地域区分が「5級地」であるため所定単位数に地域加算額(10.45円)を乗じた金額のうち、介護保険負担割合証に記載の割合に応じた額が自己負担となります。
 *介護職員等処遇改善加算(Ⅱ)を算定しているため、1ヶ月あたりの所定単位数にサービス別加算率9.0%を乗じた金額が加算されます。
 *日常生活に必要な諸経費(介護保険対象外サービス)、レクリエーション、特別行事やイベントにかかる費用等は自己負担となります。
 *利用料金は介護保険の改定や定員数により変動します。

サービスのご利用にあたって

- **サービス提供時間**
9:30～16:45
*送迎時間のご相談承ります。お気軽にお問合せ下さい。
- **46名定員**
- **デイサービスをご利用になれる方**
65歳以上で介護保険認定(要介護1～5)を受けられている方。40～64歳で特定疾病により介護が必要であると認定された方。
- **ご利用手続き**
(詳細はケアステーションあさひにお問合せ下さい)
ご利用にあたっては、ケアマネージャーによるケアプランの作成が必要になります。担当ケアマネージャーが決まっていない場合、お気軽にご相談ください。

現地案内図

【アクセス】
つくばエクスプレス「研究学園」駅より徒歩12分



随時見学受付中

- *ご利用をご希望されている方のお問合せ及び、施設見学は随時承っております。
- *個人情報に関する方針に基づき、職員に周知徹底し、個人情報の保護に努めています。