



指定通所介護

# ケアステーション あさひ裾野

## サービス内容のご案内

### お食事

旬の味覚で、栄養バランスと消化を考慮した家庭的で美味しい食事を各利用者様にあった形態で提供いたします。

ペースト、きざみ等にも対応いたします。

### 健康チェック・生活相談

看護職員が毎朝、体温・血圧・脈拍などの測定をいたします。

### レクリエーション

四季折々の行事、季節ごとのレクリエーションを計画しております。  
機能回復のための歩行訓練として、気分転換に近くの公園へ散歩に出かけたりしています。



### 自由時間・休息

ゆっくりと過ごしていただけるよう、静養室をご用意しております。  
お疲れの時や体調のすぐれない時には、無理せずお申し出下さい。

### 入浴

安心設計の明るい浴室です。ご自宅での入浴困難な方でも安心して入浴可能です。

### 送迎サービス

専用車にて、ご自宅までのお迎え・お送りをいたします。(時間等、ご相談承ります)

### 機能訓練

それぞれの利用者様に合ったメニューで心身機能の維持・向上のお手伝いをさせていただきます。

## 1日のプログラム

楽しく体を動かして、体と心の健康づくりをいたします。ご利用される方の気持ちや体調に合わせて。(行事やレクリエーションの内容により、変更があります。)

9:00 以降	来所 健康チェック
10:00 ~	ティータイム
10:30 ~	入浴 個別レク
12:00 ~	昼食
13:00 ~	自由時間(休息) 機能訓練
15:00 ~	ティータイム・おやつ
15:30 ~	体操 レクリエーション
16:30 以降	帰宅

※上記の「1日のプログラム」や「行事予定」は一例のものです。  
施設により異なる場合がありますので、予めご了承願います。

## 主な年間行事

- 1月 新年会
- 2月 豆まき
- 3月 ひなまつり
- 4月 お花見
- 5月 端午の節句
- 6月 文化祭
- 7月 七夕まつり
- 8月 納涼祭
- 9月 敬老会
- 10月 運動会
- 11月 芋煮会
- 12月 クリスマス会  
(毎月：誕生日会)



ケアステーション あさひ裾野 TEL: 055-993-7170



〒410-1125  
静岡県裾野市富沢 246-3

FAX: 055-993-7180

## 施設紹介・施設見取図

ホスピタリティーあふれる社会をめざして  
高齢者の方の豊かな生活を支援します。



施設外観：イタダキパス

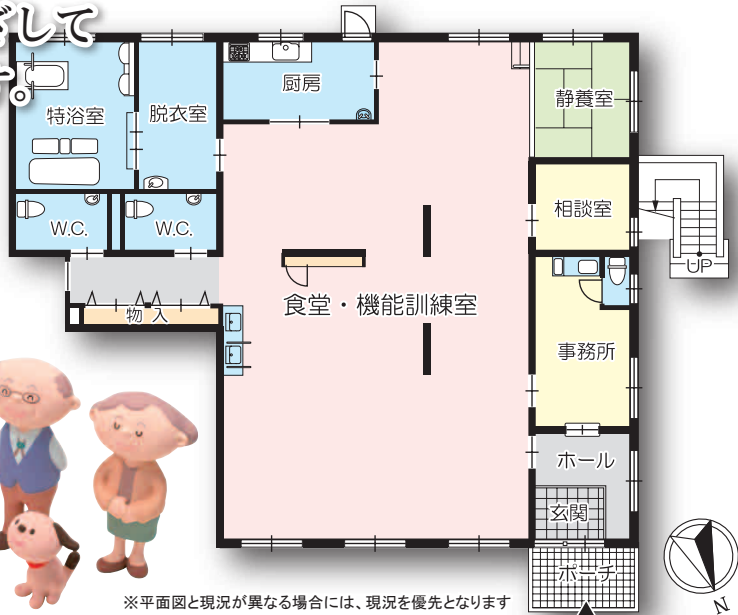


トイレスペース



機械浴

車いす対応のトイレスペースや寝たままでも入れる機械浴も完備しています。  
※写真はイメージです。実際とは異なる場合があります。



※平面図と現況が異なる場合には、現況を優先となります

### 施設概要

**名 称:** ケアステーションあさひ裾野  
**所 在 地:** 静岡県裾野市富沢 246-3  
**構 造:** 鉄筋コンクリート造3階建(1階部分)  
**規 模:** 延床面積 223.44 ㎡  
**共 有 施 設:** 食堂兼機能訓練室・静養室・相談室  
浴室・トイレ 他  
**開 設:** 平成 23 年 9 月 1 日  
**定 員:** 35 名  
**経 営 主 体:** 株式会社 ヴァティー  
〒105-0003  
東京都港区西新橋一丁目 15 番 4 号  
銀泉西新橋ビル 8 階  
TEL: 03-6457-9801 FAX: 03-6457-9802

### ご利用料金(介護保険適用時の自己負担額)

要介護 1	658 円 / 日
要介護 2	777 円 / 日
要介護 3	900 円 / 日
要介護 4	1,023 円 / 日
要介護 5	1,148 円 / 日
* 昼食代(おやつ込)	550 円 / 日
* 入浴サービス	40 円 / 日
* 通所介護若年性認知症利用者受入加算	60 円 / 日

\*上記金額は7時間以上8時間未満のご利用で自己負担額が1割の場合の金額です。  
介護保険負担割合証に記載の割合に応じた額が自己負担となります。  
\*裾野市は地域区分が「7級地」であるため、所定単位数に地域加算額(10.14円)を乗じた金額が加算されます。  
\*介護職員処遇改善加算(Ⅱ)を算定しているため、1ヶ月あたりの所定単位数にサービス別加算率9.0%を乗じた金額が加算されます。  
\*日常生活に必要な諸経費(介護保険対象外サービス)、レクリエーション、特別行事やイベントにかかる費用等は自己負担となります。  
\*利用料金は介護保険の改定や定員数により変動します。

### サービスのご利用にあたって

- **営業時間**  
午前 9:00 ~ 午後 5:00  
\* 送迎時間のご相談承ります。お気軽にお問合せ下さい。
- **利用定員 35 名**
- **デイサービスをご利用になれる方**  
65 歳以上で介護保険認定(要介護 1 ~ 5)を受けられている方。40 ~ 64 歳で特定疾病により介護が必要であると認定された方。
- **ご利用手続き**  
(詳細はケアステーションあさひにお問合せ下さい)  
ご利用にあたっては、ケアマネージャーによるケアプランの作成が必要になります。担当ケアマネージャーが決まっていない場合、お気軽にご相談ください。

### 随時見学受付中

\*ご利用をご希望されている方のお問合せ及び、施設見学は随時承っております。  
\*個人情報に関する方針に基づき、職員に周知徹底し、個人情報の保護に努めています。

### 現地案内図

所在地: 〒410-1125 静岡県裾野市富沢 246-3



#### 【交通のご案内】

- JR 御殿場線「裾野」駅より徒歩で 20 ~ 25 分
- JR 御殿場線「裾野」駅より車で 3 ~ 5 分