

■ 現地案内図

〒300-0044 茨城県土浦市大手町 6-2

周辺図



拡大図



アクセス
●JR常磐線「土浦」駅より徒歩約10分
●常磐自動車道「土浦北IC」または「桜土浦IC」より約10分

入居者随時募集中
体験入居可【1泊5,500円(税込):別途食事代】
詳しくは、お問合せ下さい。

■ 施設概要 ■

◆名称/ふるさとホーム土浦 ●所在地/茨城県土浦市大手町 6-2
●敷地面積/ 1,150.68 m² ●延べ床面積/ 1,518.40 m² ●構造/鉄骨造 3階建 ●土地・建物の権利関係/事業主体非所有 ●類型/サービス付き高齢者向け住宅(デイサービス併設) ●ご利用時の要件/要介護認定を受けている方 ●総戸数/ 34室 ●専用個室の区分/全室個室 ●居室専用面積/ 18.10~19.41 m² ●開設年月日/平成29年8月1日 ●共益費の用途/共用施設等の維持・管理費、水道光熱費※個人にかかる費用(おむつ代、日用品費、新聞雑誌購読費、理美容費、受診時の医療費等)は、別途個別に実費負担になります。

■ 敷金・入居一時金 ■ 月額利用料

0円 **143,750円**(税込)

■その他、ご契約時に設備利用料として55,000円(税込)をお支払いいただきますと、備え付けの介護用ベッドとカーテン等を契約期間中、ご利用いただけます。

【月額費用の内訳】

- 家賃相当額 50,000円 ■共益費 19,800円(税込)
- サービス提供費用 13,200円(税込)
- 食費 60,750円(税込)
- ※食費は朝食 675円(税込)、昼食 675円(おやつ代含む・税込)、夕食 675円(税込)。30日/月の場合。月日数により異なります。
- ※その他、介護保険の在宅サービスをご利用になる場合はご利用料金の一部自己負担が必要です。



ふるさとホーム土浦

〒300-0044 茨城県土浦市大手町 6-2

TEL:029-825-3510/FAX:029-826-2616



【事業主体】株式会社 ヴァティー
〒105-0003 東京都港区西新橋 1-15-4 銀泉西新橋ビル 8階
TEL:03-6457-9801/FAX:03-6457-9802
【設計・施工】積水ハウス株式会社

Nursing facilities



ホスピタリティあふれる社会を目指して
高齢者の方の豊かな生活を支援します。



サービス付き高齢者向け住宅

ふるさとホーム土浦

VATI





■ご利用料金

●敷金・入居金 **0円**

●月額利用料 ※食費30日/月の場合

143,750円(税込)

内訳	家賃相当額	共益費(税込)	サービス提供費(税込)	食費(税込)
	50,000円	19,800円	13,200円	60,750円

●その他
設備利用料として55,000円(税込)をご契約時にお支払いいただきますと、備え付けの介護用ベッドとカーテン等を契約期間中、ご利用いただけます。

※食費は朝食675円(税込)、昼食675円(おやつ代含む・税込)、夕食675円(税込)、30日/月の場合。月日数により異なります。
※その他、介護保険の在宅サービスをご利用になる場合、ご利用料金の一部自己負担が必要です。

- キーピングサービス：お小遣い等現金の管理(ご本人様、またはご家族様の了承が必要です)
- 代理オーダーサービス：タクシー、クリーニング、訪問美容・理容、宅配等の手配
- 夜間巡回サービス：ヘルパースタッフによる定期的な安全確認(ご本人様、またはご家族様の了承が必要です)
- フロントサービス：訪問者、外出・帰宅時の管理、郵便物・宅配等の受取、電話取次ぎ等
- 緊急時の対応：24時間緊急時のご家族への連絡、救急車の手配
- その他：ケアプランのご相談等、随時承ります

24時間 安心サポートサービス付

■設備紹介・施設平面図

■居室設備
スプリンクラー、緊急通報装置、冷暖房設備、収納設備、トイレ、洗面台、照明、TV受信

■共用設備
スプリンクラー、非常灯、誘導灯、火災通報装置、換気、消火器、緊急通報装置、冷暖房設備、洗濯室、浴室、共用トイレ、居間・食堂、共用キッチン、談話室等

■ご入居までの流れとお手続き

1. ご相談・面談(ご本人様)
当施設での生活援助サービスや費用等の概要を説明いたします。

2. 診断書類のご依頼
入居申込に必要な「診療情報提供書」の記入を担当医、またはかかりつけ医へご依頼下さい。

3. 入居判定
施設での共同生活が可能かを検討させていただきます。

4. 入居契約
契約書が締結され、入居日の調整を行います。

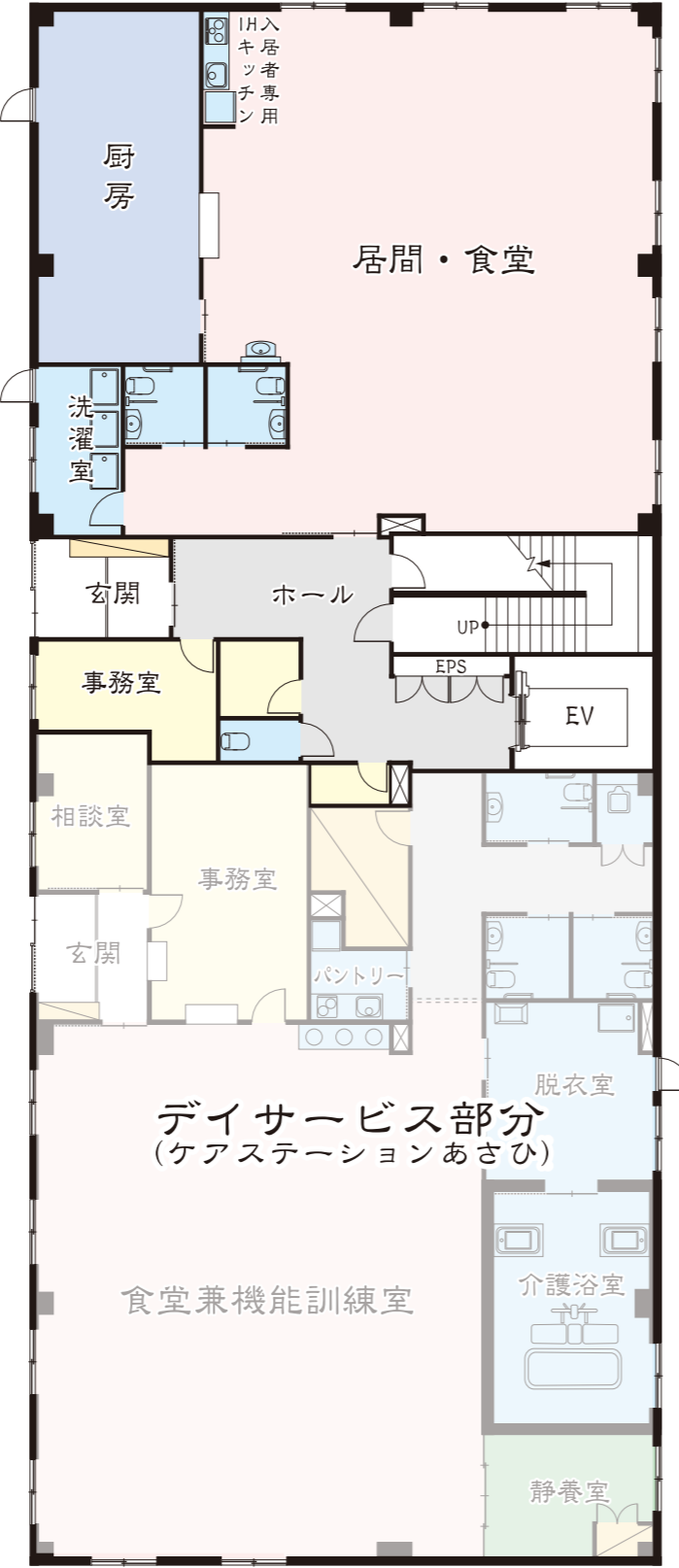
■医療体制

協力医療機関と提携しているので、定期的な往診や緊急時の対応など、医療面でのサポートも万全です。

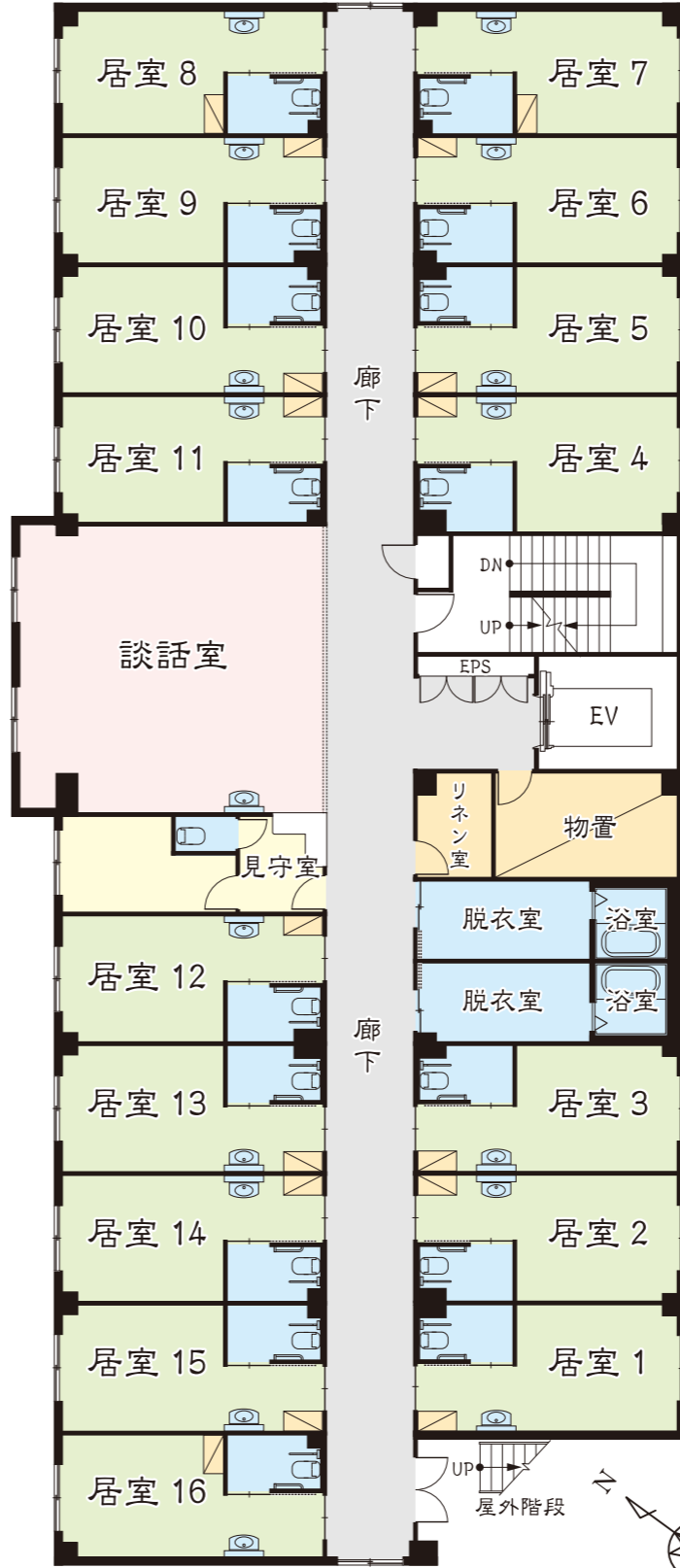
■診療科目：内科・歯科等

■ご入居の条件

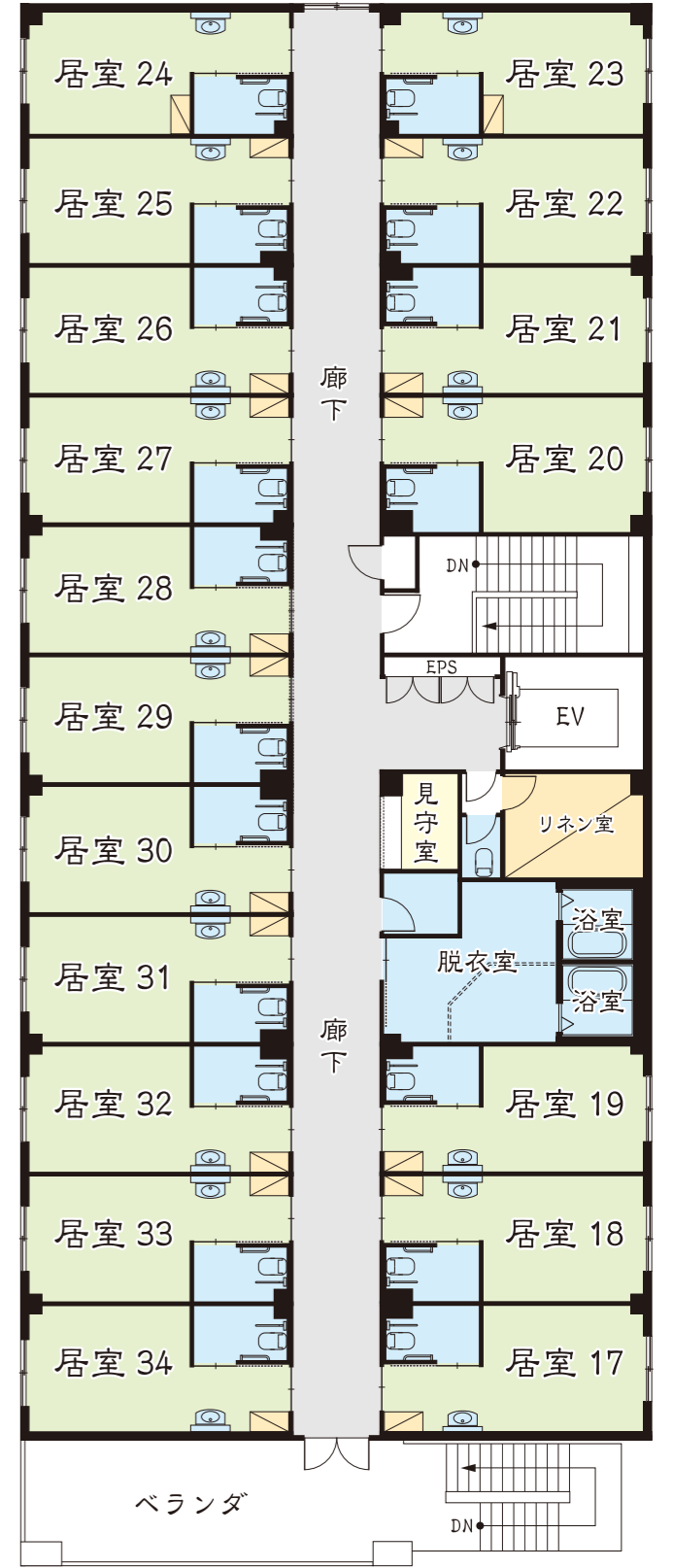
- 要介護認定を受けられている方
- 共同生活を営める方(自傷・他害のない方)



1F



2F



3F

※平面図と現況が異なる場合には、現況が優先となります。

安心の生活援助サービスと
低価格・信頼の住まいで心やすらぐ日々。