

周辺図



拡大図



【交通案内】

- JR 宇都宮線「氏家」駅より徒歩約 30 分  
または車で約 5 分
- 東北自動車道「矢板 IC」より約 15 分

入居者随時募集中

体験入居可【1泊 5,500 円(税込):別途食事代】  
お気軽にお問い合わせ下さい。

施設概要

◆名称/ふるさとホームさくら●所在地/栃木県さくら市氏家 3245-1●設計・施工/積水ハウス株式会社  
 ●敷地面積/ 1,508.29 m<sup>2</sup>●延床面積/ 1,157.38 m<sup>2</sup>●構造/軽量鉄骨造 2階建●土地・建物の権利関係/事業主体非  
 所有●類型/サービス付き高齢者向け住宅(デイサービス併設)●ご利用時の要件/要介護認定を受けている方●総戸  
 数/ 33 室●専用個室の区分/全室個室●居室専用面積/ 18.69 ~ 18.87 m<sup>2</sup>●開設年月日/平成 27 年 2 月 1 日●共  
 益費の用途/共用施設等の維持・管理費、事務管理部門の人件費及び事務費ならびに各種相談に要する費用、水道光熱費  
 ※個人にかかる費用(おむつ代、日用品費、新聞雑誌購読費、理美容費、受診時の医療費等)は、別途個別に実費負担になります。

■敷金・入居一時金 ■月額利用料

0 円 143,750 円(税込)

■その他、ご契約時に設備利用料として 55,000 円(税込)を  
お支払いいただきますと、契約期間中備え付けの介護用  
ベッドとカーテンをご利用いただけます。

【月額費用の内訳】

- 家賃相当額 50,000 円 ■共益費 19,800 円(税込)
- サービス提供費用 13,200 円(税込)
- 食費 60,750 円(税込)

※食費は朝食 675 円(税込)、昼食 675 円(おやつ代含む・税込)  
 夕食各 675 円(税込)、30 日 / 月の場合です。月日  
 数により異なります。  
 ※その他、介護保険の在宅サービスをご利用になる場合には  
 ご利用料金の一部自己負担が必要です。



〒329-1311 栃木県さくら市氏家 3245-1

TEL: 028-681-8900 FAX: 028-682-0908



【事業主体】株式会社 ヴァティー

〒105-0003 東京都港区西新橋 1-15-4 銀泉西新橋ビル 8 階

TEL: 03-6457-9801/FAX: 03-6457-9802

【設計・施工】積水ハウス株式会社



ホスピタリティあふれる社会を目指して  
高齢者の方の豊かな生活を支援します。



サービス付き高齢者向け住宅

ふるさとホームさくら



VATI





安心の生活援助サービスと  
低価格・信頼の住まいで心やすらぐ日々。

■ご利用料金

●敷金・入居金

0円

●月額利用料

※食費30日/月の場合

143,750円(税込)

内訳	家賃相当額	共益費(税込)	サービス提供費(税込)	食費(税込)
訳	50,000円	19,800円	13,200円	60,750円

※食費は朝食675円(税込)、昼食675円(おやつ代含む・税込)、夕食675円(税込)、30日/月の場合です。月日数により異なります。  
※その他、介護保険の在宅サービスをご利用になる場合、ご利用料金の一部自己負担が必要です。

●その他

設備利用料として55,000円(税込)をご契約時にお支払いいただきますと、備え付けの介護用ベッドとカーテン等を契約期間中、ご利用いただけます。

■ご入居までの流れとお手続き

1. ご相談・面談(ご本人様)

当施設での生活援助サービスや費用等の概要を説明いたします。

2. 診断書類のご依頼

入居申込に必要な「診療情報提供書」の記入を担当医、またはかかりつけ医へご依頼下さい。

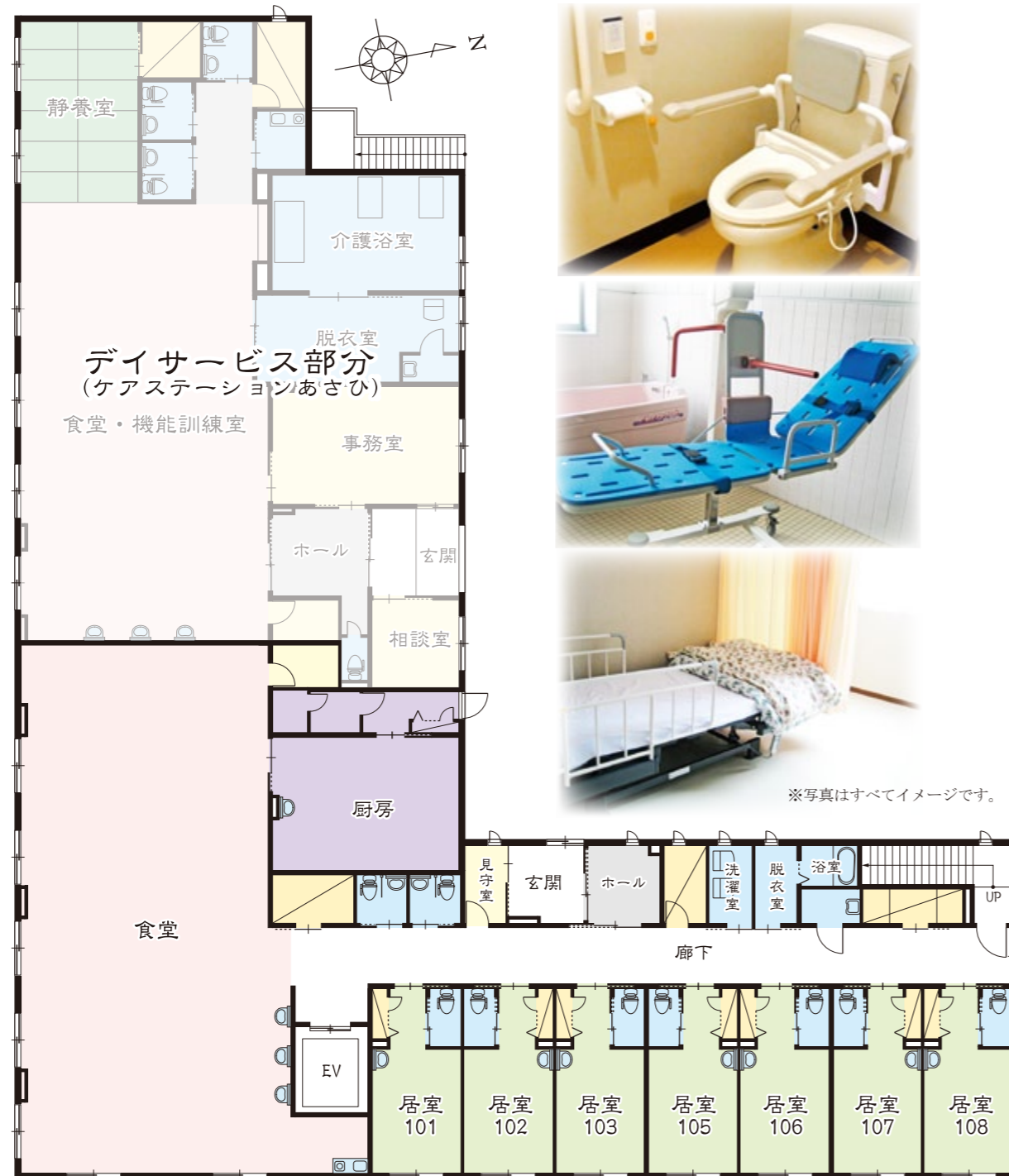
3. 入居判定

施設での共同生活が可能かを検討させていただきます。

4. 入居契約

契約書が締結され、入居日の調整を行います。

■施設平面図



※写真はすべてイメージです。

24時間 安心サポートサービス付

- キーピングサービス：お小遣い等現金の管理(ご本人様、またはご家族様の了承が必要です)
- 代理オーダーサービス：タクシー、クリーニング、訪問美容・理容、宅配等の手配
- 夜間巡回サービス：  
ヘルパースタッフによる定期的な安全確認(ご本人様、またはご家族様の了承が必要です)
- フロントサービス：  
訪問者、外出・帰宅時の管理、郵便物・宅配等の受取、電話取次ぎ等
- 緊急時の対応：24時間緊急時のご家族への連絡、救急車の手配
- その他、ケアプランのご相談等、随時承ります



■設備紹介

【居室設備】

スプリンクラー、緊急通報装置、冷暖房設備、収納設備、トイレ、洗面台、照明、TV受信

【共用設備】

スプリンクラー、非常灯、誘導灯、火災通報装置、冷暖房設備、換気、消火器、緊急通報装置、脱衣室、浴室、洗濯室、共用トイレ、居間・食堂、談話スペース等

■医療体制

協力医療機関と提携しておりますので、定期的な往診や緊急時の対応等医療面でのサポートも万全です。

■診療科目：内科・歯科等



※平面図と現況が異なる場合には現況が優先となります。