



【交通のご案内】

●東武伊勢崎線「木崎」駅より車で5分
又は徒歩約30分

入居者随時募集中

体験入居もできます。

【1泊1,100円(税込)/別途食事代】

詳しくは、施設担当者までお問合せ下さい。

■ 施設概要 ■

◆名称/ふるさとホーム尾島 ●所在地/群馬県太田市亀岡町 40-1
 ●敷地面積/ 2,397.16㎡ ●延床面積/ 1,021.40㎡ ●構造/鉄骨造2階建 ●土地・建物の権利関係/事業主体非所有 ●類型/サービス付き高齢者向け住宅(デイサービス併設) ●ご利用時の要件/ 60歳以上の方または要介護認定を受けている方 ●総戸数/ 31室 ●専用個室の区分/全室個室 ●居室専用面積/ 18.15～18.42㎡ ●開設年月日/平成24年4月1日 ●共益費の用途/共用施設等の維持・管理費、事務管理部門の人員費及び事務費ならびに各種相談に要する費用、水道光熱費※個人にかかる費用(おむつ代、日用品費、新聞雑誌購読費、理美容費、受診時の医療費等)は、別途個別に実費負担になります。

■ 敷金・入居一時金 ■ 月額利用料

0円 140,510円(税込)

■その他、ご契約時に設備利用料として55,000円(税込)をお支払いいただくと、備え付けの介護用ベッドとカーテン等を契約期間中、ご利用いただくことができます。

【月額費用の内訳】

■家賃相当額 50,000円 ■共益費 19,800円(税込)

■サービス提供費用 13,200円(税込)

■食費 57,510円(税込)

※食費は一日1,917円(税込)、30日/月の場合です。月日数により異なります。

※その他、介護保険の在宅サービスをご利用になる場合、ご利用料金の一部自己負担が必要です。

ふるさとホーム尾島

〒370-0411 群馬県太田市亀岡町 40-1

TEL:0276-61-3111 FAX:0276-52-0555



【事業主体】株式会社 ヴァティー

〒105-0003 東京都港区西新橋 1-15-4 銀泉西新橋ビル 8階

TEL:03-6457-9801/FAX:03-6457-9802



あかしんホーム高崎 (2021年6月開設)



ふるさとホーム高崎岩間 (2023年9月開設)



ふるさとホーム高崎箕郷町 (2024年3月開設)

ホスピタリティあふれる社会を目指して
高齢者の方の豊かな生活を支援します。



サービス付き高齢者向け住宅

ふるさとホーム尾島



安心の生活援助サービスと 低価格・信頼の住まいで心やすらぐ日々



■料金

- 敷金・入居金 **0円**
- 月額利用料 ※食費30日/月の場合

140,510円 (税込)

内訳	家賃相当額	共益費(税込)	サービス提供費(税込)	食費(税込)
	50,000円	19,800円	13,200円	57,510円

※食費は一日1,917円(税込)。月日数により異なります。
※その他、介護保険の在宅サービスをご利用になる場合はご利用料金の一部自己負担が必要です。

- その他
設備利用料として55,000円(税込)をご契約時にお支払いいただくと、備え付けの介護用ベッドとカーテン等を契約期間中、ご利用いただけます。

■ご入居までの流れとお手続き

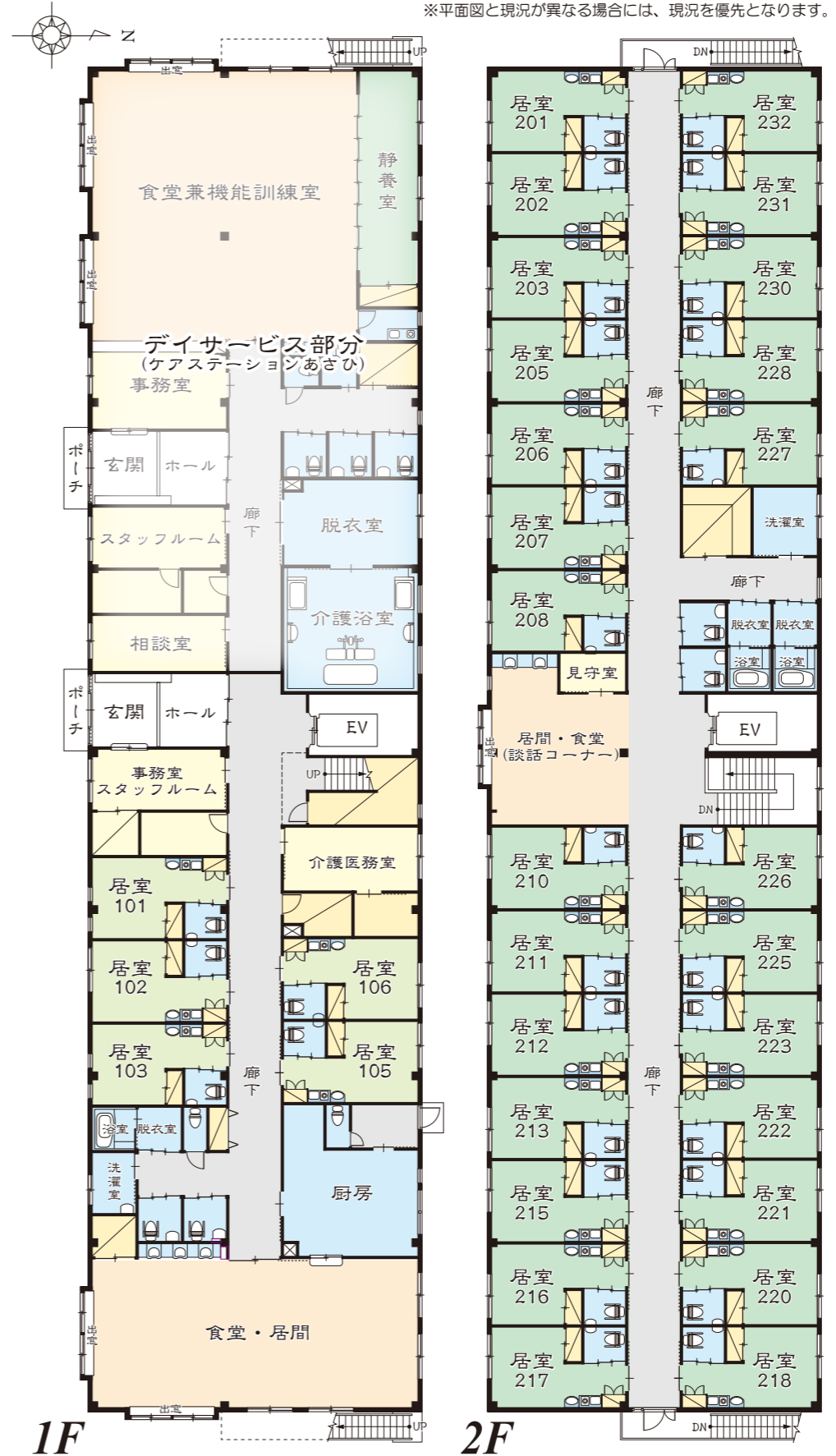
- 1. ご相談・面談(ご本人様)**
当施設での生活援助サービスや費用等の概要を説明いたします。
- 2. 診断書類のご依頼**
入居申込に必要な「**診療情報提供書**」の記入を医師へご依頼下さい。
- 3. 入居判定**
施設での共同生活が可能かを検討させていただきます。
- 4. 入居契約**
契約書が締結され、入居日の調整を行います。

24時間 安心サポートサービス付

- キーピングサービス
お小遣い等現金の管理(ご本人様、またはご家族様の了承が必要です)
- 代理オーダーサービス
タクシー、クリーニング、訪問美容・理容、宅配等の手配
- 夜間巡回サービス
ヘルパースタッフによる定期的な安全確認
(ご本人様、またはご家族様の了承が必要です)
- フロントサービス
訪問者、外出・帰宅時の管理、郵便物・宅配等の受取、電話取次ぎ等
- 緊急時の対応
24時間緊急時のご家族への連絡、救急車の手配
- その他
ケアプランのご相談等、随時承ります



■施設平面図



■設備紹介

- 居室設備
スプリンクラー、緊急通報装置、冷暖房設備、洗面収納設備、トイレ、ミニキッチン、照明、TV受信
- 共用設備
スプリンクラー、非常灯、誘導灯、火災通報装置
冷暖房、換気、消火器、緊急通報装置、浴室
共用トイレ、食堂 他

■医療体制

**協力医療機関と提携しているので
定期的な往診や緊急時の対応など
医療面でのサポートも万全です。**

車椅子対応のトイレ周りや機械浴、電動ベッドなど低価格ながら充実の設備。お食事もお状態に合わせてご提供いたします。



寝起しが楽な電動ベッド



車椅子対応のトイレスペース



寝たままでも入浴可能な機械浴



栄養バランスの良い食事