



【交通案内】
 ●JR東北本線「西那須野」駅より車で10分
 ●「西那須野」駅東口より市営バス利用可
 黒羽線・市内循環線・湯津上線乗車
 「東武百貨店前」下車後徒歩約10分
 ●東北自動車道「西那須野塩原IC」より約15分

体験入居可 【1泊5,500円(税込) 別途食事代】
 お気軽にお問合せ下さい。

施設概要

◆名称/ふるさとホーム大田原 ●所在地/栃木県大田原市美原3丁目 3267-1 ●設計・施工/積水ハウス株式会社
 ●敷地面積/ 1,961.96㎡ ●延床面積/ 1,185.58㎡ ●構造/軽量鉄骨造2階建 ●土地・建物の権利関係/事業主体非所有
 ●類型/サービス付き高齢者向け住宅(デイサービス併設) ●ご利用時の要件/ 60歳以上の方または要介護認定を受けられている方 ●総戸数/ 35室 ●専用個室の区分/全室個室 ●居室専用面積/ 18.09～18.27㎡ ●開設年月日/平成26年9月1日
 ●共益費の用途/共用施設等の維持・管理費、事務管理部門の人員費及び事務費ならびに各種相談に要する費用、水道光熱費
 ※個人にかかる費用(おむつ代、日用品費、新聞雑誌購読費、理美容費、受診時の医療費等)は、別途個別に実費負担になります。

■敷金・入居一時金 ■月額利用料

0円 143,750円(税込)

■その他、ご契約時に設備利用料として55,000円(税込)をお支払いいただきますと、備え付けの介護用ベッドとカーテン等を契約期間中、ご利用いただけます。

【月額費用の内訳】
 ■家賃相当額 50,000円
 ■共益費 19,800円(税込)
 ■サービス提供費用 13,200円(税込)
 ■食費 60,750円(税込)
 ※食費は朝食675円(税込)、昼食675円(おやつ代含む・税込)、夕食675円(税込)、30日/月の場合です。月日数により異なります。
 ※その他、介護保険の在宅サービスをご利用になる場合にはご利用料金の一部自己負担が必要です。

ふるさとホーム 大田原
 〒324-0047 栃木県大田原市美原3丁目 3267-1
TEL: 0287-24-6007 FAX: 0287-23-0301

【事業主体】株式会社 ヴァティー
 〒105-0003 東京都港区西新橋1-15-4 銀泉西新橋ビル8階
 TEL: 03-6457-9801/FAX: 03-6457-9802
【設計・施工】積水ハウス株式会社



ホスピタリティあふれる社会を目指して
 高齢者の方の豊かな生活を支援します。



サービス付き高齢者向け住宅
ふるさとホーム大田原





安心の生活援助サービスと 低価格・信頼の住まいで心やすらぐ日々。



※写真はイメージ写真です。



車椅子対応のトイレ周りや寝たまま入れる機械浴など低価格ながら充実の設備。お食事にも状態に合わせてご提供いたします。



ご利用料金

●敷金・入居金

0円

●月額利用料

※食費30日/月の場合

143,750円(税込)

内訳	家賃相当額	共益費(税込)	サービス提供費(税込)	食費(税込)
	50,000円	19,800円	13,200円	60,750円

※食費は朝食675円(税込)、昼食675円(おやつ代含む・税込)、夕食675円(税込)、30日/月の場合です。月日数により異なります。※その他、介護保険の在宅サービスをご利用になる場合、ご利用料金の一部自己負担が必要です。

●その他

設備利用料として55,000円(税込)をご契約時にお支払いいただきますと、備え付けの介護用ベッドとカーテン等を契約期間中、ご利用いただけます。

医療体制

**協力医療機関と提携しているので
定期的な往診や緊急時の対応など
医療面でのサポートも万全です。**

■診療科目：内科・歯科等

ご入居までの流れとお手続き

1. ご相談・面談(ご本人様)

当施設での生活援助サービスや費用等の概要を説明いたします。

2. 診断書類のご依頼

入居申込に必要な「**診療情報提供書**」の記入を担当医、またはかかりつけ医へご依頼下さい。

3. 入居判定

施設での共同生活が可能かを検討させていただきます。

4. 入居契約

契約書が締結され、入居日の調整を行います。

ご入居の条件

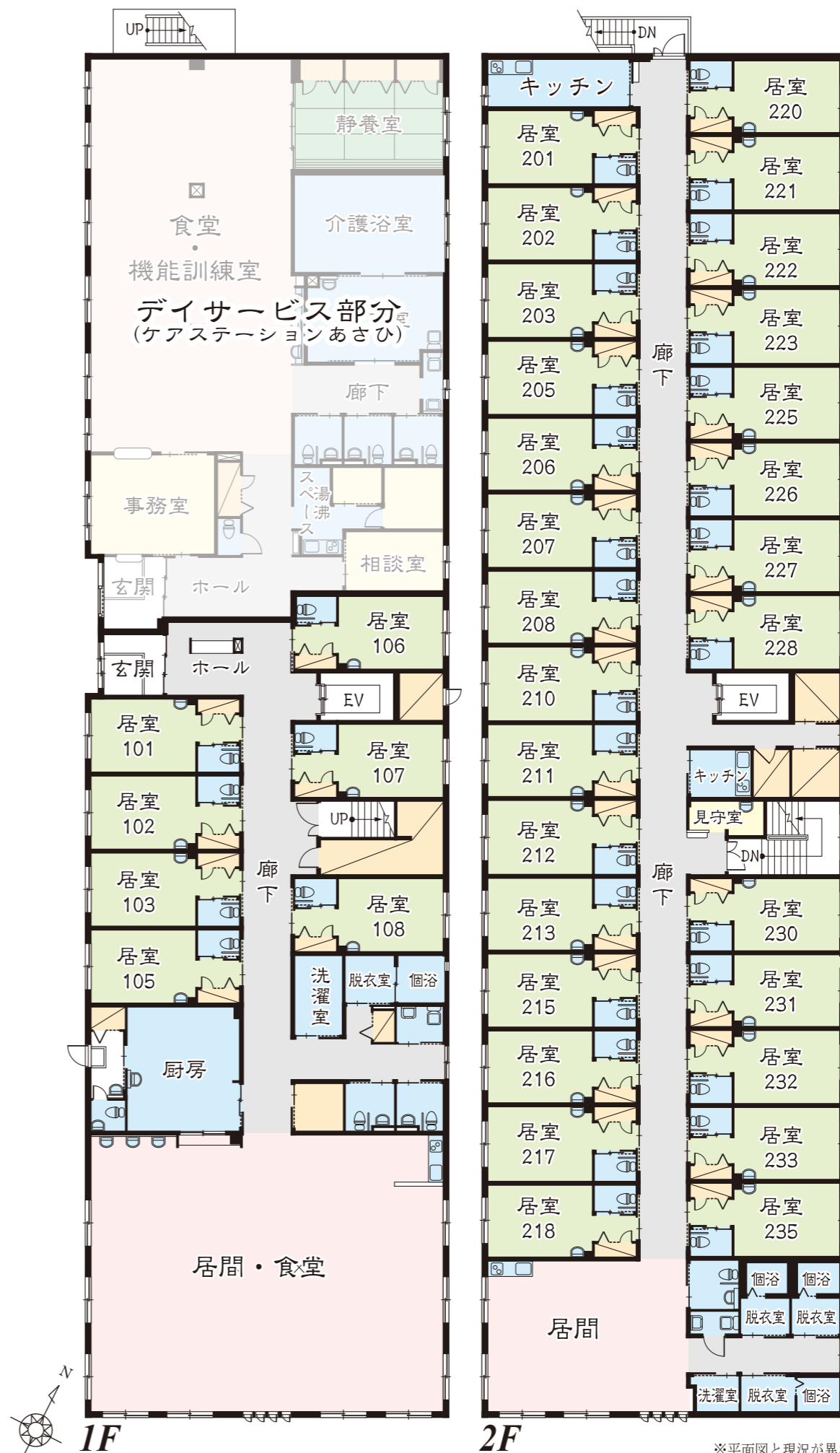
- 60歳以上の方
または、要介護認定を受けられている方
- 共同生活を営める方
(自傷・他害のない方)

24時間 安心サポートサービス付

- キーピングサービス
お小遣い等現金の管理(ご本人様、またはご家族様の了承が必要です)
- 代理オーダーサービス
タクシー、クリーニング、訪問美容・理容、宅配等の手配
- 夜間巡回サービス
ヘルパースタッフによる定期的な安全確認(ご本人様、またはご家族様の了承が必要です)
- フロントサービス
訪問者、外出・帰宅時の管理、郵便物・宅配等の受取、電話取次ぎ等
- 緊急時の対応
24時間緊急時のご家族への連絡、救急車の手配
- その他
ケアプランのご相談等、随時承ります



施設平面図



設備紹介

- 居室設備
スプリンクラー
緊急通報装置
冷暖房設備
収納設備
トイレ
洗面台
照明
TV受信
- 共用設備
スプリンクラー
非常灯
誘導灯
火災通報装置
換気
消火器
緊急通報装置
冷暖房設備
洗濯室
脱衣室
浴室
共用トイレ
居間・食堂
共用キッチン
健康管理室 等



※平面図と現況が異なる場合には、現況が優先となります。

ご入居を検討されている方は、お気軽にお問合せ・ご見学ください。