



- 【交通のご案内】
- 上信電鉄線「中央前橋」駅より徒歩 24 分又は車で 9 分
 - JR 両毛線「前橋」駅より徒歩 36 分又は車で 14 分
 - JR 両毛線「群馬総社」駅より車で 11 分
 - 関越自動車道「前橋 I.C.」より約 16 分

入居者随時募集中
 体験入居可【1泊1,100円(税込)：別途食事代】
 お気軽にお問合せ下さい。

施設概要

◆ 名称 / ふるさとホーム前橋昭和町 ● 所在地 / 群馬県前橋市昭和町3丁目3-1 ● 設計・施工 / 積水ハウス株式会社
 ● 敷地面積 / 2,052.44 m² ● 延床面積 / 1,164.24 m² ● 構造 / 軽量鉄骨造2階建 ● 土地・建物の権利関係 / 事業主体
 非所有 ● 類型 / (デイサービス併設) サービス付き高齢者向け賃貸住宅 ● ご利用時の要件 / 60歳以上の方または要介護
 認定を受けている方 ● 総戸数 / 35室 ● 専用個室の区分 / 全室個室 ● 居室専用面積 / 18.13 ~ 18.25 m² ● 開設
 年月日 / 平成 25 年 1 月 4 日 ● 共益費の用途 / 共用施設等の維持・管理費、事務管理部門の人件費及び事務費ならび
 に各種相談に要する費用、水道光熱費※個人にかかる費用(おむつ代、日用品費、新聞雑誌購読費、理美容費、受診時の
 医療費等)は、別途個別に実費負担になります。

■ 敷金・入居一時金 ■ 月額利用料

0 円 140,510 円(税込)

■ その他、ご契約時に設備利用料として 55,000 円(税込)を
 お支払いいただくと、備え付けの介護用ベッドとカーテ
 ン等を契約期間中、ご利用いただくことができます。

【月額費用の内訳】

- 家賃相当額 50,000 円
- 共益費 19,800 円(税込)
- サービス提供費用 13,200 円(税込)
- 食費 57,510 円(税込)

※食費は一日 1,917 円(税込)。30 日/月の場合です。
 月日数により異なります。
 ※その他、介護保険の在宅サービスをご利用になる場合、
 ご利用料金の一部自己負担が必要です。

ふるさとホーム前橋昭和町

〒371-0034 群馬県前橋市昭和町3丁目3-1

TEL: 027-289-2532 / FAX: 027-289-2531



【事業主体】株式会社 ヴァティー
 〒105-0003 東京都港区西新橋 1-15-4 銀泉西新橋ビル 8 階
 TEL: 03-6457-9801 / FAX: 03-6457-9802
 【設計・施工】積水ハウス株式会社



あんしんホー△北高崎 (H23年11月開設)



ふるさとホー△北前橋 (H23年12月開設)



ふるさとホー△玉村 (H24年2月開設)

ホスピタリティあふれる社会を目指して
 高齢者の方の豊かな生活を支援します。



サービス付き高齢者向け住宅

ふるさとホーム前橋昭和町





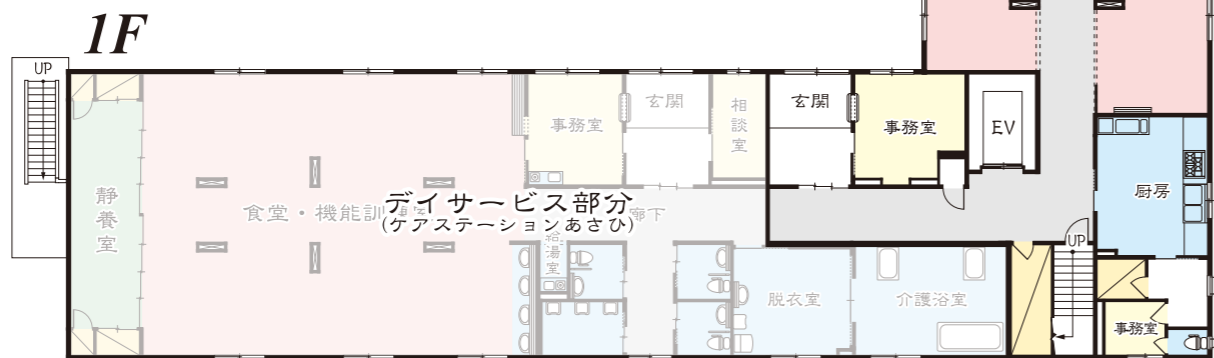
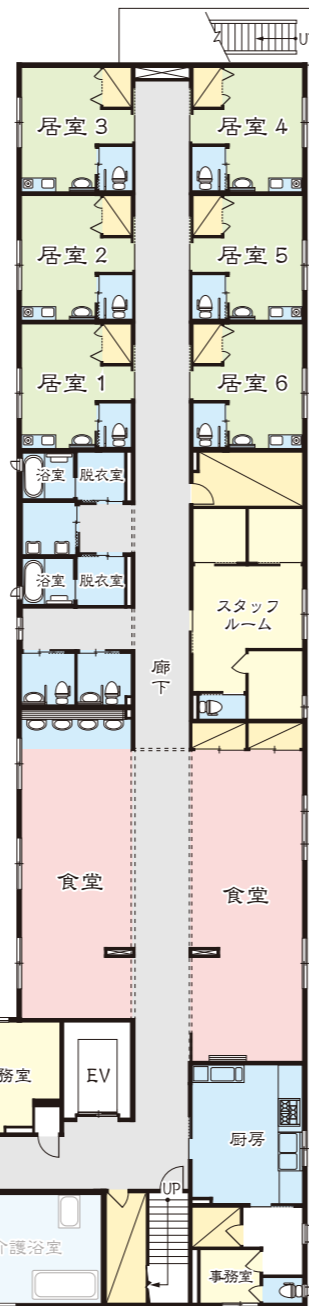
車椅子対応のトイレ周りや機械浴、電動ベッドなど低価格ながら充実の設備。お食事にも状態に合わせてご提供いたします。

※写真はイメージ写真です。

■施設平面図

24時間 安心サポートサービス付

- **キーピングサービス**
お小遣い等現金の管理
(ご本人様、またはご家族様の了承が必要です)
- **代理オーダーサービス**
タクシー、クリーニング、訪問美容・理容、宅配等の手配
- **夜間巡回サービス**
ヘルパースタッフによる定期的な安全確認
(ご本人様、またはご家族様の了承が必要です)
- **フロントサービス**
訪問者、外出・帰宅時の管理、郵便物・宅配等の受取、電話取次ぎ等
- **緊急時の対応**
24時間緊急時のご家族への連絡、救急車の手配
- **その他**
ケアプランのご相談等、随時承ります



■料金

●敷金・入居金 **0**円
●月額利用料 ※食費30日/月の場合

140,510円(税込)

内訳	家賃相当額	共益費(税込)	サービス提供費(税込)	食費(税込)
	50,000円	19,800円	13,200円	57,510円

※食費は一日1,917円(税込)。月日数により異なります。
※その他、介護保険の在宅サービスをご利用になる場合は、ご利用料金の一部自己負担が必要です。

●その他

設備利用料として55,000円(税込)をご契約時にお支払いいただきますと備え付けの介護用ベッド・カーテンを契約期間中、ご利用いただくことができます。

ご入居の条件

- 要介護認定を受けられている方
- 共同生活を営める方(自傷・他害のない方)

医療体制

■診療科目：内科・歯科等

協力医療機関と提携しているので定期的な往診や緊急時の対応など医療面でのサポートも万全です。

※平面図と現況が異なる場合には、現況が優先となります。

【施設外観イメージ】



※イメージパースのため実際とは多少異なります。

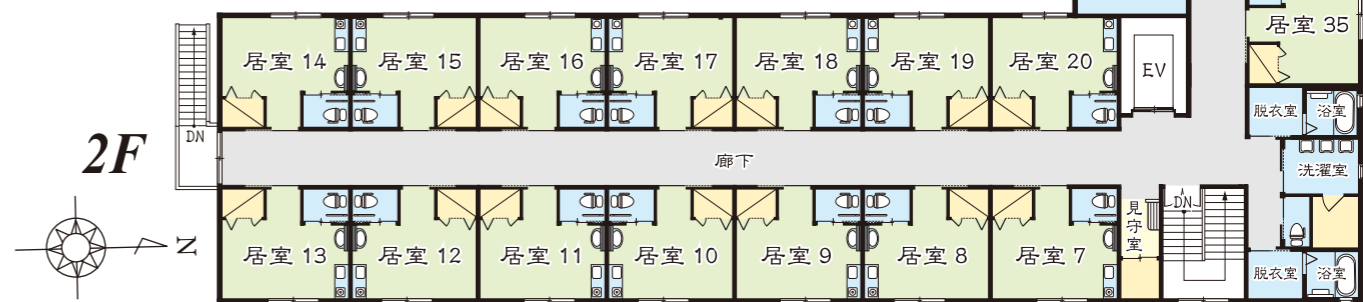
■設備紹介

■居室設備

スプリンクラー、緊急通報装置、冷暖房設備、収納設備、トイレ、洗面台、照明、ミニキッチン、TV受信

■共用設備

スプリンクラー、非常灯、誘導灯、火災通報装置、冷暖房設備、消火器、換気、緊急通報装置、浴室・脱衣室、共用トイレ、居間・食堂、洗濯室



■ご入居までの流れとお手続き

1 【ご相談・面談(ご本人様)】
当施設での生活援助サービスや費用等の概要を説明いたします。

2 【診断書類のご依頼】
入居申込に必要な「**診療情報提供書**」の記入を担当医、またはかかりつけ医へご依頼下さい

3 【入居判定】
施設での共同生活が可能かを検討させていただきます。

4 【入居契約】
入居契約書が締結され、入居日の調整を行います。

入居相談・ご見学・体験入居等随時承っております。ご入居を検討されている方は、お気軽にお問合せください。

安心の生活援助サービスと
低価格・信頼の住まいで心やすらぐ日々