



交通案内
伊豆箱根鉄道「伊豆長岡」駅より車で約5分
または、伊豆箱根鉄道「伊豆長岡」駅より
「沼津駅行」「三津シーパラダイス行」バス乗車
「宗徳寺前」停留所下車後徒歩約2分

入居者随時募集中
体験入居可【1泊5,500円(税込) / 別途食事代】
詳しくは、施設担当者までお問合せ下さい。

■ 施設概要 ■

◆名称 / ふるさとホーム伊豆の国 ●所在地 / 静岡県伊豆の国市長岡 1011-6
●敷地面積 / 1,571.85 m² ●延床面積 / 1,385.67 m² ●構造 / RC造3階建 ●土地・建物の権利関係 / 事業主体非所有 ●類型 / サービス付き高齢者向け住宅(デイサービス併設) ●ご利用時の要件 / 要介護認定を受けられている方 ●総戸数 / 40室 ●専用個室の区分 / 全室個室 ●居室専用面積 / 18.45 m² ●開設年月日 / 平成26年3月1日 ●共益費の用途 / 共用施設等の維持・管理費、事務管理部門の人件費及び事務費ならびに各種相談に要する費用、水道光熱費※個人にかかる費用(おむつ代、日用品費、新聞雑誌購読費、理美容費、受診時の医療費等)は、別途個別に実費負担になります。

■敷金・入居一時金 ■月額利用料
0円 **146,010円**(税込)
■その他、ご契約時に設備利用料として55,000円(税込)をお支払いいただきますと、契約期間中備え付けの介護用ベッドとカーテンをご利用いただけます。

【月額費用の内訳】
■家賃相当額 50,000円
■共益費 19,800円(税込)
■サービス提供費用 18,700円(税込)
■食費 57,510円(税込)
※食費は一日1,917円(税込)、30日/月の場合、月日数により異なります。※その他、介護保険の在宅サービスをご利用になる場合、ご利用料金の一部自己負担が必要です。

ふるさとホーム 伊豆の国

〒410-2211 静岡県伊豆の国市長岡 1011-6

TEL:055-947-5622/FAX:055-947-3055



【事業主体】株式会社 ヴァティー
〒105-0003 東京都港区西新橋 1-15-4 銀泉西新橋ビル 8階
TEL:03-6457-9801/FAX:03-6457-9802



ホスピタリティあふれる社会を目指して
高齢者の方の豊かな生活を支援します。



サービス付き高齢者向け住宅

ふるさとホーム伊豆の国

VATI





**安心の生活援助サービスと
低価格・信頼の住まいで心やすらぐ日々**

■ご利用料金

●敷金・入居金

0円

●月額利用料

※食費30日/月の場合

146,010円 (税込)

内訳	家賃相当額	共益費(税込)	サービス提供費(税込)	食費(税込)
訳	50,000円	19,800円	18,700円	57,510円

※食費は一日1,917円(税込)。月日数により異なります。
 ※その他、介護保険の在宅サービスをご利用になる場合はご利用料金の一部自己負担が必要です。

●その他、設備利用料として55,000円(税込)をご契約時にお支払いいただきますと、備え付けの介護用ベッドとカーテン等を契約期間中、ご利用いただくことができます。

■施設平面図



※写真はイメージです。

■設備紹介

■居室設備

スプリンクラー、緊急通報装置、冷暖房設備、収納設備、トイレ、ミニキッチン、照明、TV受信

■共用設備

スプリンクラー、非常灯、誘導灯、火災通報装置、冷暖房設備、換気、消火器、緊急通報装置、居間・食堂、談話室、脱衣室、浴室、共用トイレ、洗濯室 等

■医療体制

**協力医療機関と提携しているので
定期的な往診や緊急時の対応など
医療面でのサポートも万全です。**

■診療科目：内科・歯科等

■ご入居までの流れとお手続き

1. ご相談・面談 (ご本人様)

当施設での生活援助サービスや費用等の概要を説明いたします。

2. 診断書類のご依頼

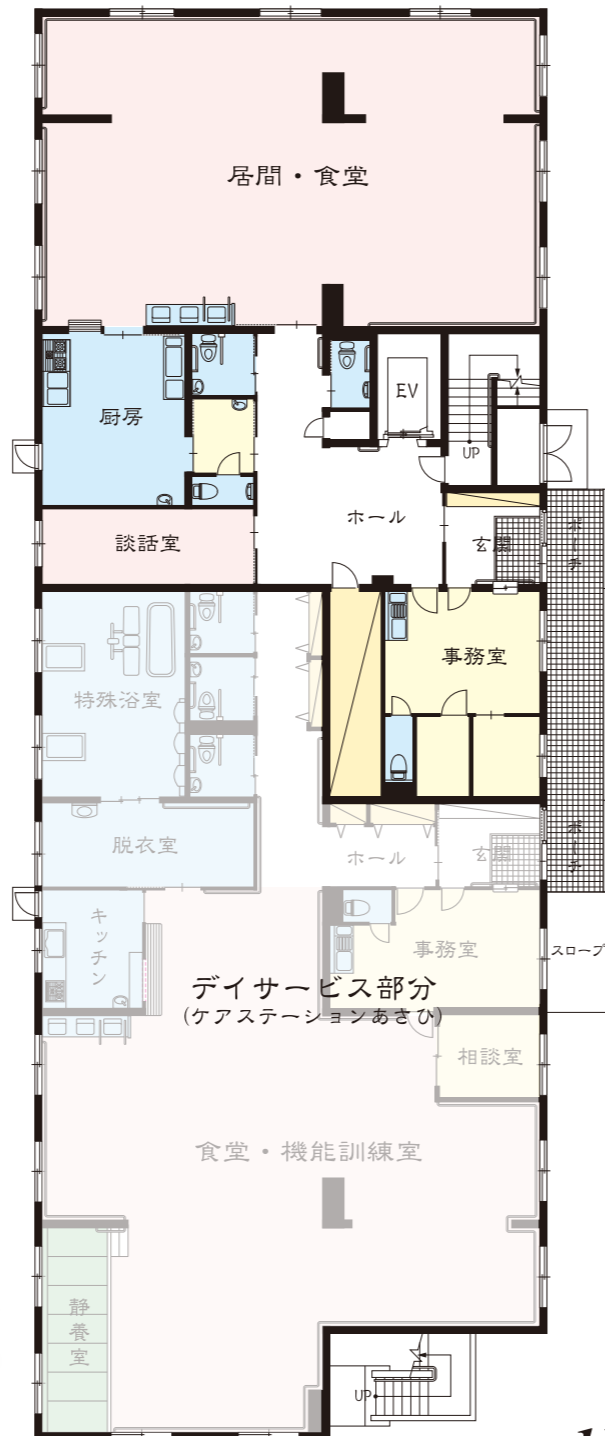
入居申込に必要な「**診療情報提供書**」の記入を担当医、またはかかりつけ医へご依頼下さい。

3. 入居判定

施設での共同生活が可能かを検討させていただきます。

4. 入居契約

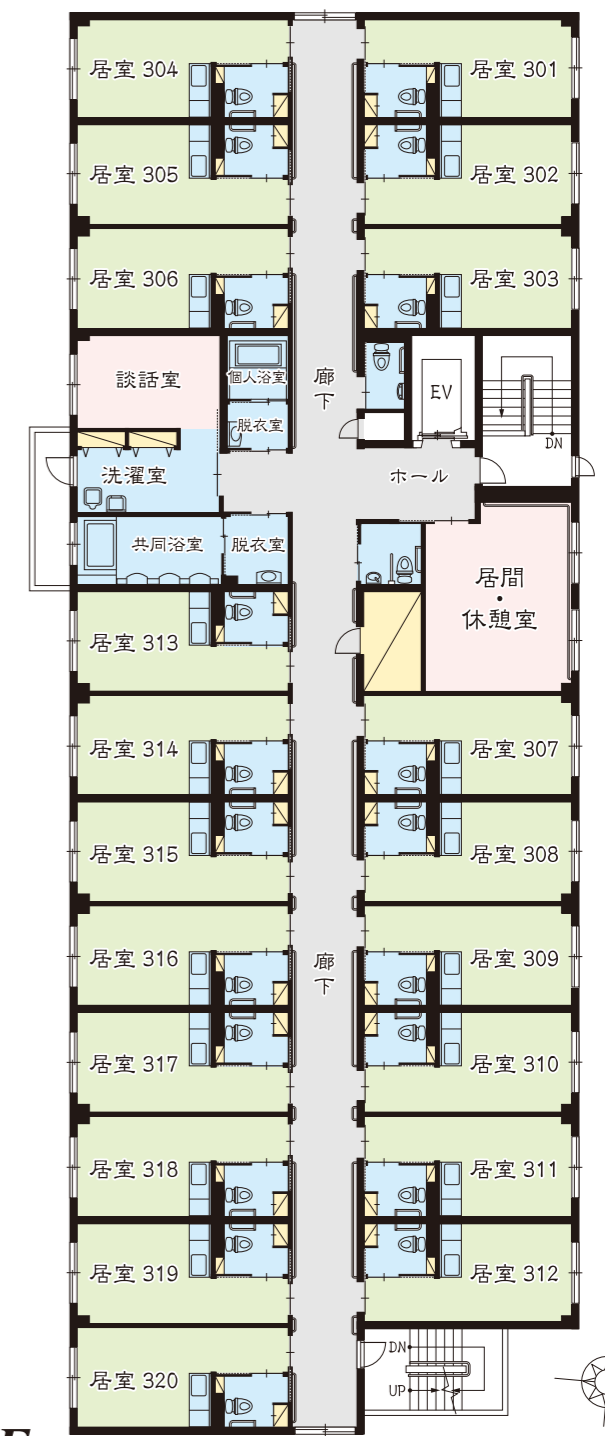
契約書が締結され、入居日の調整を行います。



1F



2F



3F

24時間 安心サポートサービス付

- キープサービス
お小遣い等現金の管理(ご本人様、またはご家族様の了承が必要です)
- 代理オーダーサービス
タクシー、クリーニング、訪問美容・理容、宅配等の手配
- 夜間巡回サービス
ヘルパースタッフによる定期的な安全確認(ご本人様、またはご家族様の了承が必要です)
- フロントサービス
訪問者、外出・帰宅時の管理、郵便物・宅配等の受取、電話取次ぎ等
- 緊急時の対応
24時間緊急時のご家族への連絡、救急車の手配
- その他、ケアプランのご相談等、随時承ります



※平面図と現況が異なる場合には現況が優先となります。