



【交通案内】  
 ●JR 東海道本線「平塚」駅北口からバス利用  
 「平 63：田村車庫(横内経由)」行または「平 67：田村車庫」行乗車(約 10 分)  
 「南真土」バス停下車、降車後徒歩約 2 分

**入居者随時募集中**  
 体験入居可【1泊 5,500 円(税込)/別途食事代】  
 詳しくは、施設担当者までお問合せ下さい。

■ 施設概要 ■

◆名称/ふるさとホーム平塚●所在地/神奈川県平塚市東真土 1 丁目 2-30  
 ●敷地面積/ 1,027.18 m<sup>2</sup>●延床面積/ 1,586.05 m<sup>2</sup>●構造/鉄骨造 3 階建て●土地・建物の権利関係/事業者非所有●類型/特定施設入居者生活介護(混合型)(申請予定)●権利形態/賃貸借方式●ご利用時の要件/要介護認定、要支援認定を受けている方●総戸数/ 40 室●専用個室の区分/全室個室●居室専用面積/ 18.83 m<sup>2</sup>●開設年月日/平成 30 年 3 月 1 日●管理費の使途/共用施設等の維持・管理費、事務管理部門の人員費及び事務費ならびに各種相談に要する費用、水道光熱費※個人にかかる費用(おむつ代、日用品費、洗濯費用、新聞雑誌購読費、理美容費、受診時の医療費等)は、別途個別に実費負担になります。●介護保険/神奈川県指定介護保険特定施設<混合型特定施設>混合型特定施設入居者生活介護●介護保険に関わる職員体制/ 3:1 以上夜間<16 時~ 10 時>1 名(最少時)※職員体制は入居者の増減により変わります。

入居時に必要な費用

一時入居金

0 円

月額利用料

■家賃相当額 50,000 円■管理費 61,600 円(税込)■食費 57,510 円(税込)※食費は 30 日/月の場合。月日数によって異なります。※その他介護保険の一部自己負担が必要です。

**169,110** 円(税込)



ホスピタリティあふれる社会を目指して  
 高齢者の方の豊かな生活を支援します。



特定施設入居者生活介護(混合型)(申請予定)

**ふるさとホーム平塚**

VATI



**ふるさとホーム平塚**

〒254-0018 神奈川県平塚市東真土 1 丁目 2-30

TEL: 0463-51-3301 / FAX: 0463-51-3305



【事業主体】株式会社 ヴァティー

〒105-0003 東京都港区西新橋 1-15-4 銀泉西新橋ビル 8 階

TEL: 03-6457-9801 / FAX: 03-6457-9802





## ■ご利用料金

### ●入居時に必要な費用

0円

### ●月額利用料

169,110円(税込)		
内訳	家賃相当額	管理費(税込)
	50,000円	61,600円
		食費(税込)
		57,510円

※食費は1日1,917円(税込)、30日/月の場合です。月日数により異なります。  
 ※その他、個人にかかる費用(おむつ代、日用品費、洗濯費用、新聞雑誌購読費、理美容費、受診時の医療費等)は別途個別に実費負担です。  
 ※水道光熱費等は管理費に含まれております。

### 【月々のお支払いイメージ】

※注1

$$\text{毎月のお支払い} = \text{169,110円 (月額利用料)} + \text{介護保険の自己負担額}$$

※注1 介護保険制度により決定されている月額給付額の一部が自己負担となります。金額は地域や要介護度等によって異なりますので詳しくは、施設担当者までお問い合わせください。

### ■ご入居の条件

- 要介護認定、要支援認定を受けている方
- 共同生活を営める方(自傷・他害のない方)

## ■ご入居までの流れとお手続き

1. ご相談・面談 (ご本人様)  
当施設での生活援助サービスや費用等の概要を説明いたします。
2. 診断書類のご依頼  
入居申込に必要な「**診療情報提供書**」の記入を担当医、またはかかりつけ医へご依頼下さい。
3. 入居判定  
施設での共同生活が可能かを検討させていただきます。
4. 入居契約  
契約書が締結され、入居日の調整を行います。



※写真はすべてイメージです

## ■設備紹介

- 【居室設備】**  
 スプリンクラー、緊急通報装置、冷暖房設備、収納設備、トイレ、洗面台、照明、TV受信
- 【共用設備】**  
 スプリンクラー、非常灯、誘導灯、火災通報装置、冷暖房設備、床暖房、換気、消火器、緊急通報装置、脱衣室、浴室、共用トイレ、洗濯室、食堂・機能訓練室、健康管理室、共用キッチン、ラウンジ 等

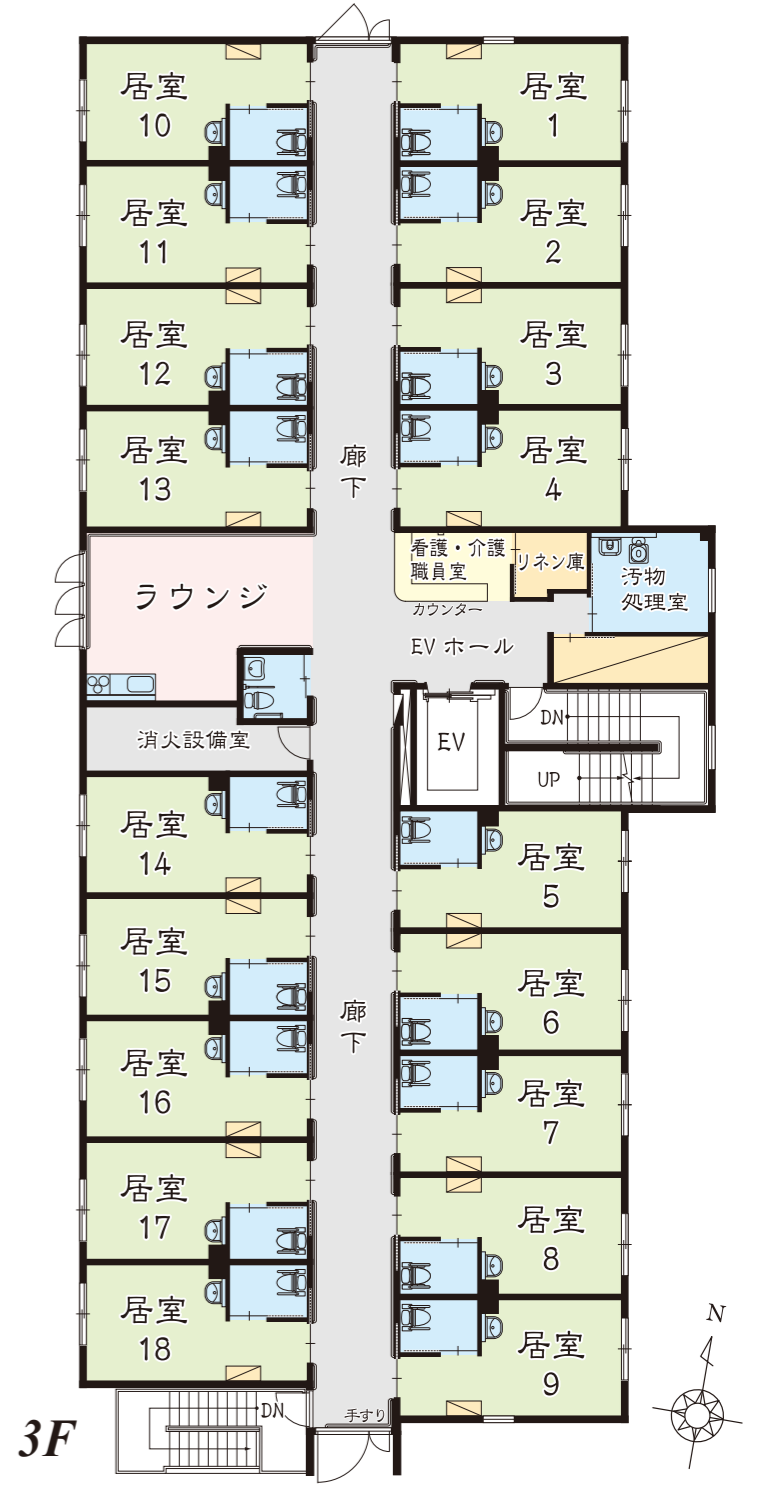
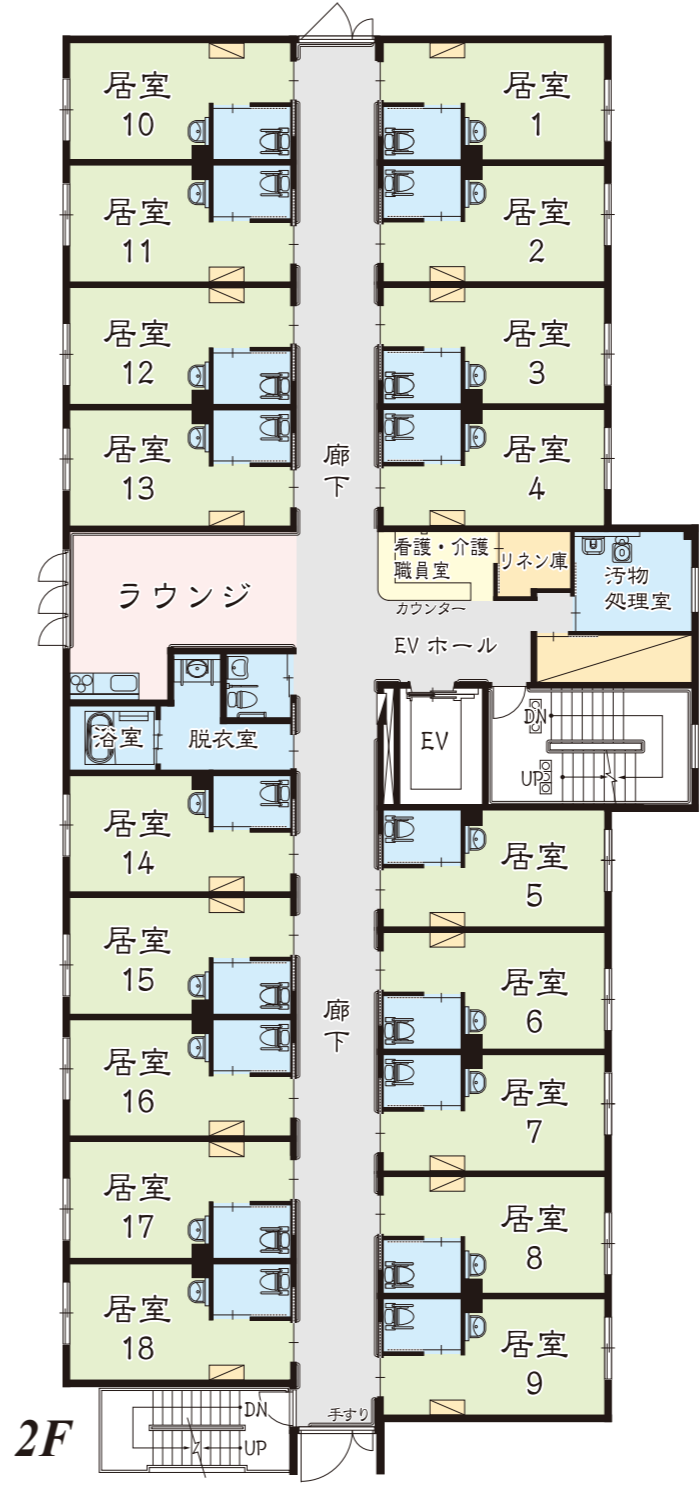
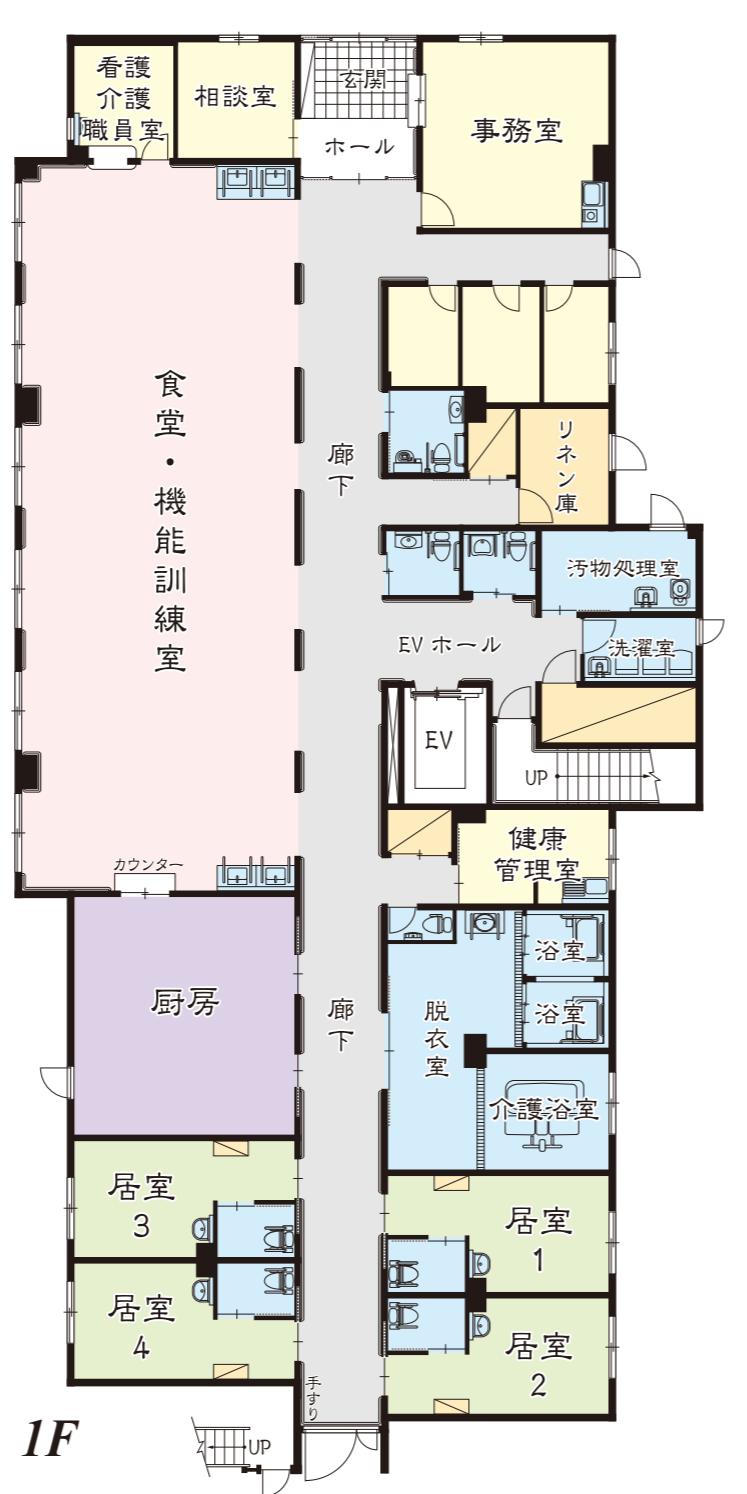
## ■医療体制

**協力医療機関と提携しているので定期的な往診や緊急時の対応など医療面でのサポートも万全です。**

診療科目：内科・歯科等



## ■施設平面図



※平面図と現況が異なる場合には現況が優先となります