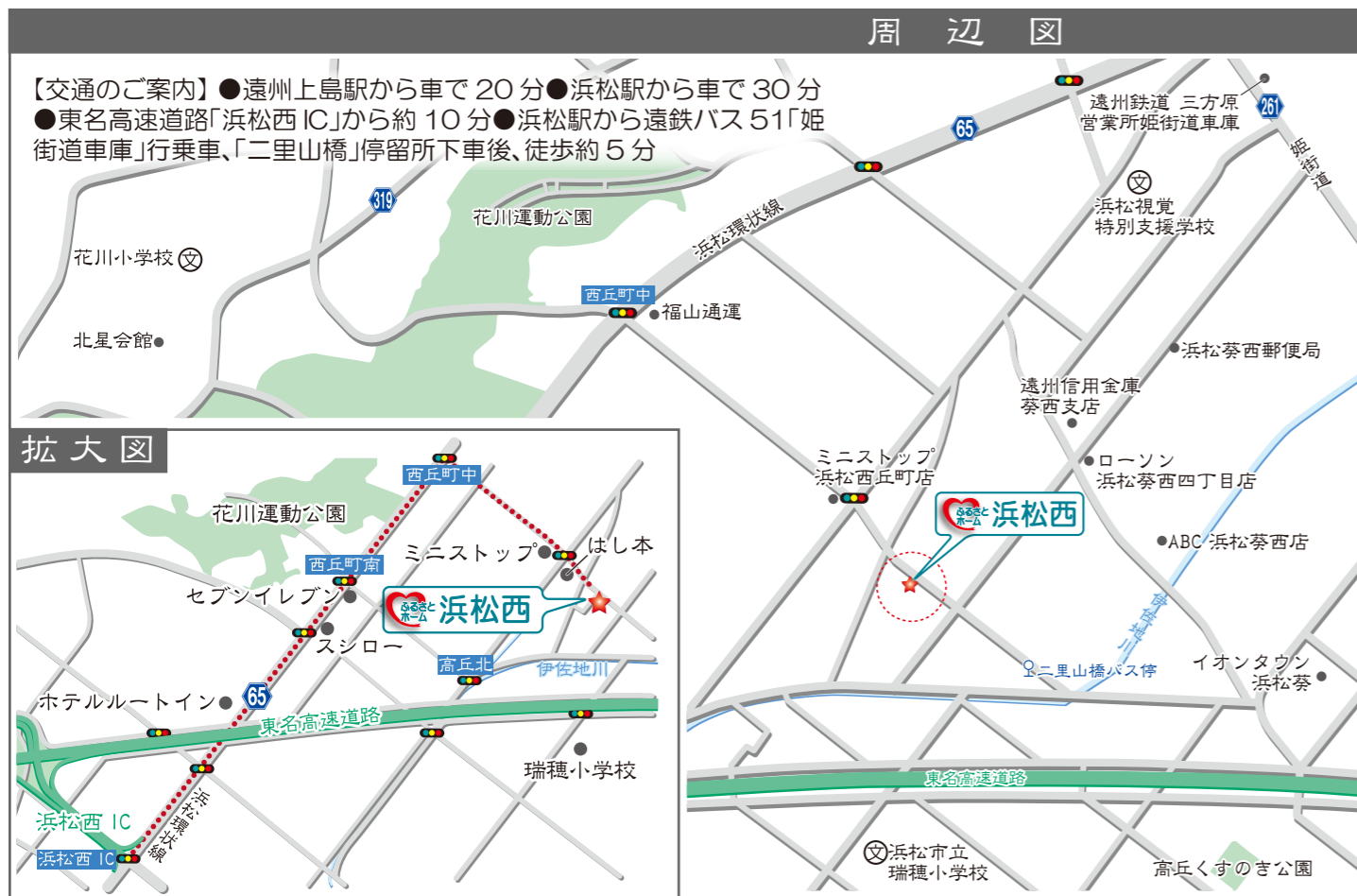


■ 現地案内図 〒433-8111 静岡県浜松市中央区葵西 6 丁目 25-89



入居者随時募集中【体験入居できます】 1泊5,500円(税込) / 別途食事代
 詳しくは、施設担当者までお問合せ下さい。

■ 施設概要 ■

◆ 名称 / ふるさとホーム浜松西 ● 所在地 / 静岡県浜松市中央区葵西 6 丁目 25-89
 ● 敷地面積 / 1,608.02 m² ● 延床面積 / 1,435.39 m² ● 構造 / 鉄骨造 3 階建 ● 土地・建物の権利関係 / 事業主体非所有
 ● 類型 / サービス付き高齢者向け住宅(デイサービス併設) ● ご利用時の要件 / 要介護認定を受けられている方 ● 総戸数 / 40 室 ● 専用個室の区分 / 全室個室 ● 居室専用面積 / 18.90 m² ● 開設年月日 / 平成 25 年 4 月 15 日 ● 共益費の用途 / 共用施設等の維持・管理費、水道光熱費※個人にかかる費用(おむつ代、日用品費、新聞雑誌購読費、理美容費、受診時の医療費等)は、別途個別に実費負担になります。

■ 敷金・入居一時金	■ 月額利用料	【月額費用の内訳】
0 円	146,010 円(税込)	■ 家賃相当額 50,000 円
		■ 共益費 19,800 円(税込)
		■ サービス提供費用 18,700 円(税込)
		■ 食費 57,510 円(税込)
■ その他、ご契約時に設備利用料として 55,000 円(税込)をお支払いいただくと、契約期間中備え付けの介護用ベッドとカーテンをご利用いただけます。		※食費は一日 1,917 円(税込)、30 日 / 月の場合です。月日数により異なります。
		※その他、介護保険の在宅サービスをご利用になる場合は、ご利用料金の一部自己負担が必要です。

ふるさとホーム 浜松西
 〒433-8111 静岡県浜松市中央区葵西 6 丁目 25-89

TEL : 053-430-1413 / FAX : 053-430-1412



【事業主体】株式会社 ヴァティー
 〒105-0003 東京都港区西新橋 1-15-4 銀泉西新橋ビル 8 階
 TEL: 03-6457-9801 / FAX: 03-6457-9802



サービス付き高齢者向け住宅

ふるさとホーム 浜松西



安心の生活援助サービスと 低価格・信頼の住まいで心やすらび日々

■ご利用料金

●敷金・入居金

0円

●月額利用料

※食費30日/月の場合

141,960円(税込)

内訳	家賃相当額	共益費(税込)	サービス提供費(税込)	食費(税込)
訳	50,000円	19,800円	18,700円	57,510円

※食費は一日1,917円(税込)。月日数により異なります。

※その他、介護保険の在宅サービスをご利用になる場合には、ご利用料金の一部自己負担が必要です。

●その他、設備利用料として55,000円(税込)をご契約時にお支払いいただきますと、備え付けの介護用ベッドとカーテン等を契約期間中ご利用いただくことができます。

■施設平面図



※写真はイメージ写真です。

■医療体制

協力医療機関と提携しているので
定期的な往診や緊急時の対応など
医療面でのサポートも万全です。

■診療科目：内科・歯科等

1F

■ご入居までの流れとお手続き

1. ご相談・面談(ご本人様)

当施設での生活援助サービスや費用等の概要を説明いたします。

2. 診断書類のご依頼

入居申込に必要な「診療情報提供書」の記入を担当医、またはかかりつけ医へご依頼下さい。

3. 入居判定

施設での共同生活が可能かを検討させていただきます。

4. 入居契約

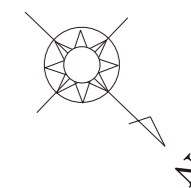
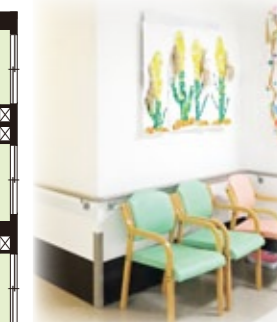
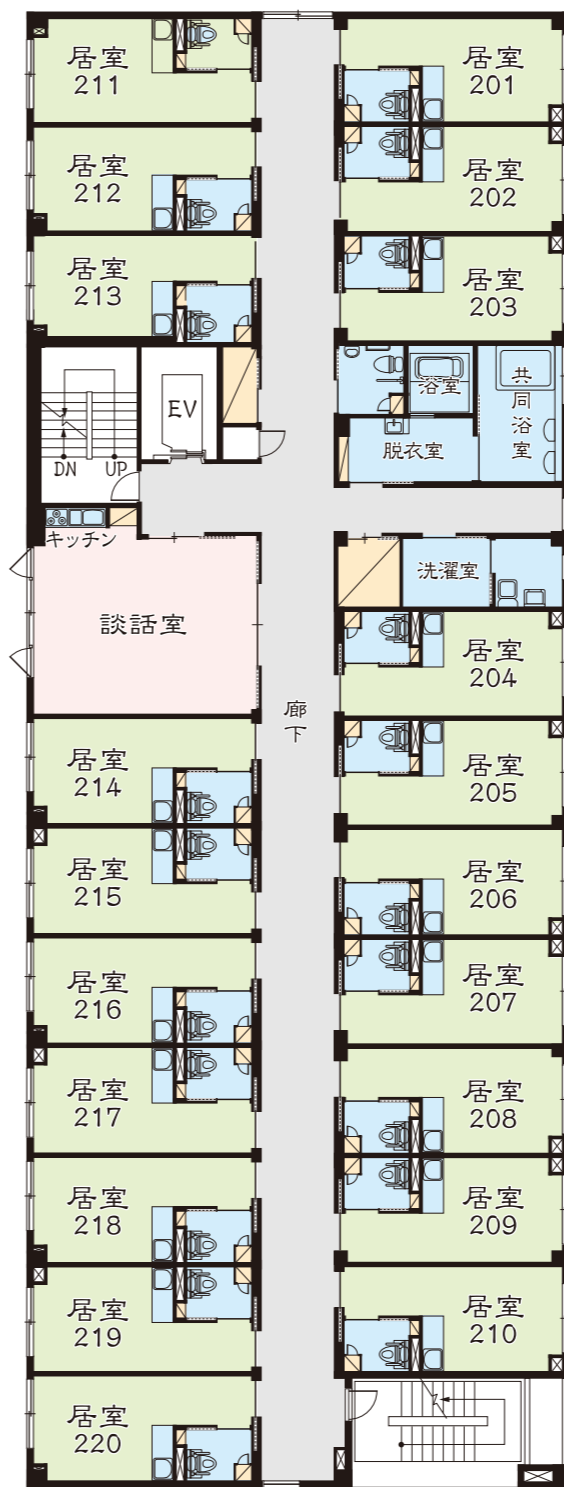
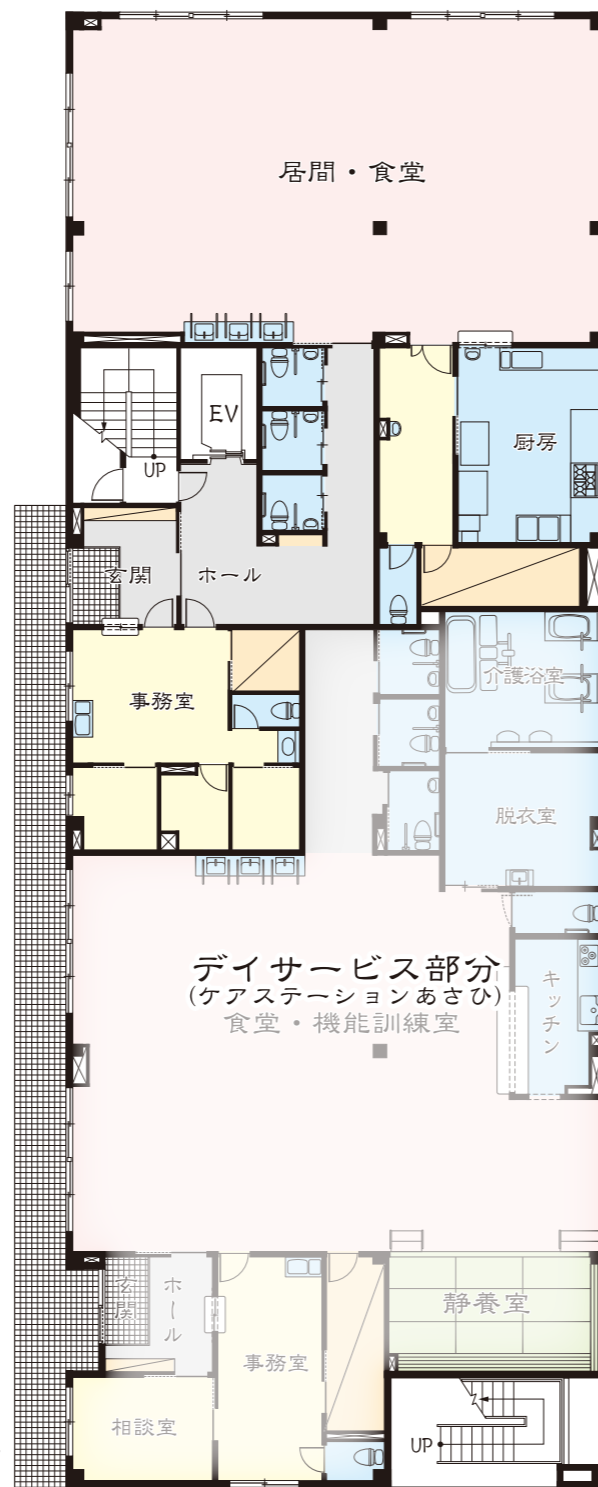
契約書が締結され、入居日の調整を行います。

24時間 安心サポートサービス付

- キーピングサービス：お小遣い等現金の管理(ご本人様、またはご家族様の了承が必要です)
- 代理オーダーサービス：タクシー、クリーニング、訪問美容・理容、宅配等の手配
- 夜間巡回サービス：
ヘルパースタッフによる定期的な安全確認(ご本人様、またはご家族様の了承が必要です)
- フロントサービス：
訪問者、外出・帰宅時の管理、郵便物・宅配等の受取、電話取次ぎ等
- 緊急時の対応：24時間緊急時のご家族への連絡、救急車の手配
- その他、ケアプランのご相談等、随時承ります



※平面図と現況が異なる場合には現況が優先となります。



■設備紹介

- 居室設備
 - スプリンクラー
 - 緊急通報装置
 - 冷暖房設備
 - 収納設備
 - トイレ、洗面
 - 照明、TV受信
- 共用設備
 - スプリンクラー
 - 非常灯、誘導灯
 - 火災通報装置
 - 冷暖房設備
 - 換気、消火器
 - 緊急通報装置
 - 脱衣室、浴室
 - 共用トイレ
 - 居間・食堂
 - 共用キッチン
 - 洗濯室

3F