

## 現地案内図

- 浦和からお越しになる場合  
浦和駅東口②番乗り場より[美01 バイパス經由浦和美園駅西口]行き乗車「芝原2丁目」停留所下車(約15分)  
停留所から施設まで徒歩約3分
- 東浦和からお越しになる場合  
東浦和駅③番乗り場より[馬場折返場]行きまたは[さいたま東営業所]行き乗車「芝原」停留所下車(約7分)  
停留所から施設まで徒歩約4分



### ■施設概要■

◆施設名称/あんしんホーム浦和芝原●所在地/埼玉県さいたま市緑区芝原3丁目14-1  
 ●敷地面積/1,781.24㎡●延床面積/1,921.29㎡●構造・規模/鉄骨造3階建て●土地・建物の権利関係/事業主体非所有●類型/介護付有料老人ホーム(一般型特定施設入居者生活介護)●権利形態/利用権方式●ご利用時の要件/概ね60歳以上の自立・要支援・要介護の方●総戸数/50室●専用個室の区分/全室個室●居室専用面積/18.00㎡●開設年月日/平成22年11月1日●管理費の用途/共用施設等の維持・管理費、事務管理部門の人件費及び事務費ならびに各種相談に要する費用、水道光熱費※個人にかかる費用(おむつ代、日用品費、新聞雑誌購読費、理美容費、受診時の医療費等)は、別途個別に実費負担になります。●介護保険/さいたま市指定介護保険特定施設<一般型特定施設>一般型特定施設入居者生活介護●介護保険に関わる職員体制/3:1以上 夜間<16時~10時>1名(最少時)※職員体制は入居者の増減により変わります。

入居時に  
必要な費用

利用権取得費

0円

月額  
利用料

■家賃相当額50,000円■管理費60,500円(税込)■食費57,510円(税込)※食費は30日/月の場合。月日数によって異なります。※その他介護保険の一部自己負担が必要です。

168,010円(税込)

入居希望・見学希望等、お気軽にお問合せください。

あんしんホーム浦和芝原 TEL: 048-767-3162  
 〒336-0917  
 埼玉県さいたま市緑区芝原3丁目14-1 FAX: 048-767-3163



【事業主体】株式会社 ヴァティー  
 〒105-0003 東京都港区西新橋1-15-4 銀泉西新橋ビル8階  
 TEL: 03-6457-9801/FAX: 03-6457-9802



介護付有料老人ホーム

さいたま市指定介護保険特定施設(一般型特定施設)・特定施設入居者生活介護

# あんしんホーム浦和芝原





# 安心の介護サービスと 低価格・信頼の住まいで心やすらぐ日々。

## ■施設平面図

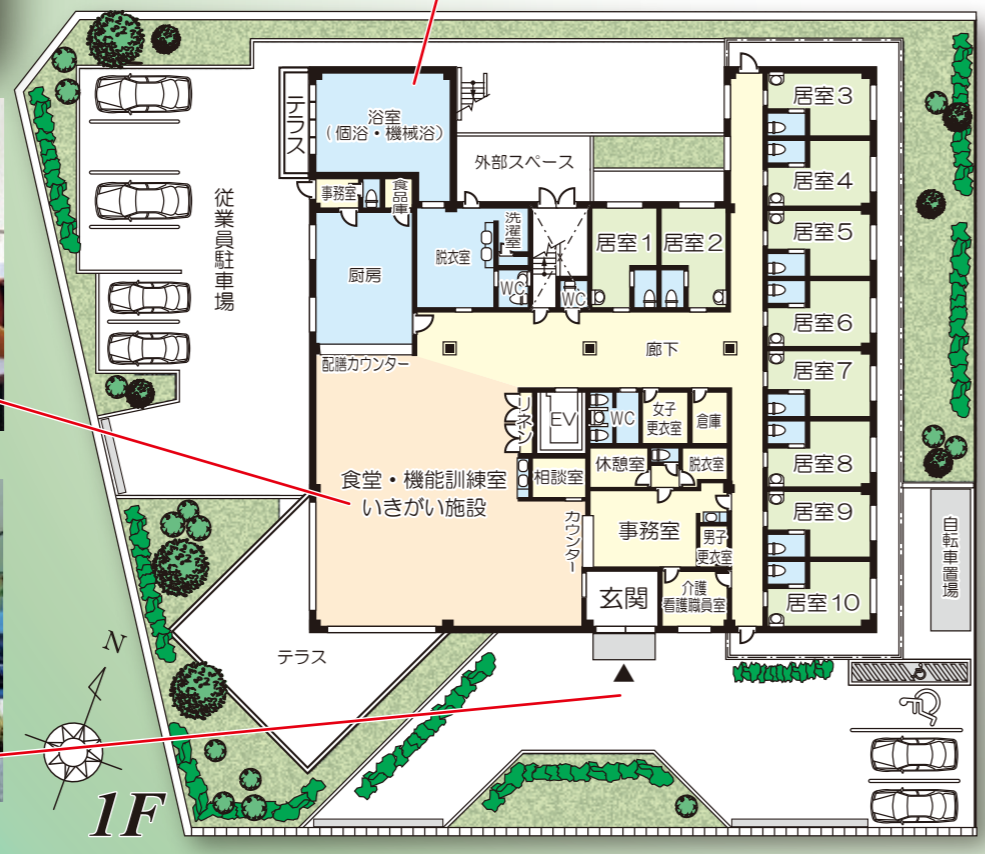
シンプルな造りで低価格を実現しました。  
居住者様の立場を考慮した造りになっています。



▲食堂兼機能訓練室・いきがい施設



▲玄関正面ポーチ



## ■設備紹介

居室設備：スプリンクラー、緊急通報装置、冷暖房・収納設備、トイレ、洗面（湯・水）、照明、TV受信  
 共用設備：スプリンクラー、非常灯、誘導灯、火災通報、冷暖房、換気、消火器、緊急通報装置、脱衣室、浴室、  
 機械浴室、食堂兼機能訓練室、いきがい施設、相談室

## ■料金表

●入居時に必要な費用

利用権取得費	0円
--------	----

●月額利用料

168,010円（税込）
--------------

内訳	家賃相当額	管理費（税込）	食費（税込）
	50,000円	60,500円	57,510円

（注1）  
**毎月の  
お支払い** = **168,010円**  
 （月額利用料） + **介護保険の  
自己負担額**

※注1 介護保険制度により決定されている月額給付額の一部が自己負担となります。金額は地  
 や域要介護等によって異なりますので詳しくは、施設担当者までお問い合わせください。  
 ※食費は1日1,917円（税込）、30日/月の場合です。月日数により異なります。  
 ※その他、個人にかかる費用（おむつ代、日用品費、新聞雑誌購読費、理美容費、受診時の医療  
 費等）は、別途個別に実費負担です。  
 ※水道光熱費等は管理費に含まれております。

## ■ご入居までの流れとお手続き

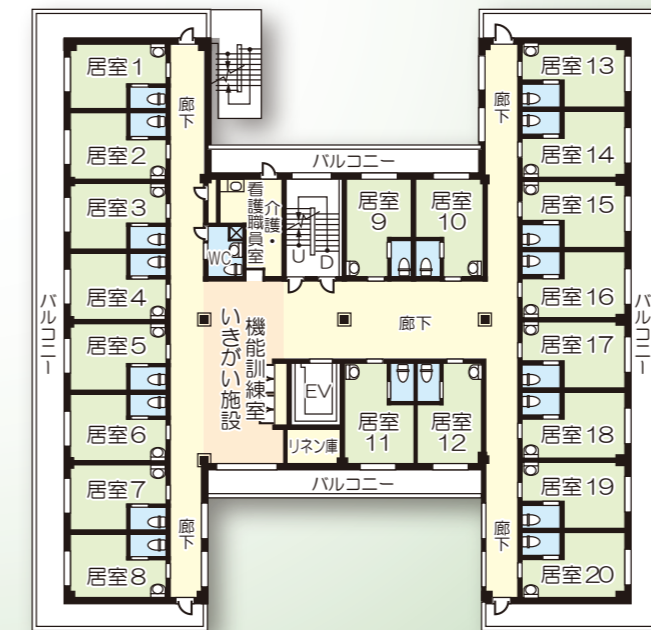
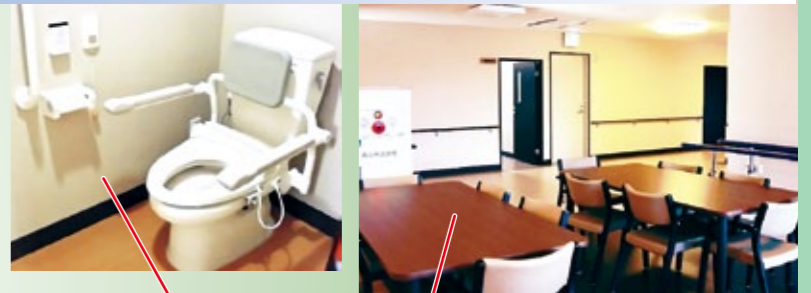
ご入居を検討されている方は、お気軽にお問合せ・ご見学ください。

- 1 ご相談・面談（ご本人様）** あんしんホームでの介護サービスや生活・費用等の概要を説明いたします。
- 2 診断書類のご依頼** 入居申込に必要な「**診療情報提供書**」の記入を担当医または、かかりつけ医へご依頼下さい。
- 3 入居判定** 施設での共同生活が可能かを検討させていただきます。
- 4 入居利用契約** 契約書が締結され、入居日の調整を行います。

## ■医療体制

### 24時間体制で安心のサポート

- 協力医療機関：医療法人社団 七福会  
 ホリイマームクリニック
- 協力の内容：定期的な往診、緊急時の対応
- 診療科目：内科
- その他医療機関、歯科医院等



2F



3F

※写真はすべてイメージです。実際とは異なる場合があります。  
 ※図面と現況が異なる場には、現況が優先となります。

## ■その他

### 体験入居制度もご利用可能です。

- 1泊5,500円（税込）、別途食事代

