

現地案内図



交通アクセス

- 北千住
  - 小菅
  - 五反田
  - 梅島
  - 西新井
  - 竹ノ塚
  - 谷塚**
  - 草加
  - 松原団地
  - 新田
  - 蒲生
  - 新越谷
  - 越谷
  - 北越谷
  - 春日部
  - 東武動物公園
- 東武伊勢崎線「谷塚駅」東口より徒歩5分

入居者随時募集中

体験入居もできます。  
お気軽にお問合せ下さい。  
\*1泊5,500円(税込)(別途食事代)\*

施設概要

◆施設名称/あんしんホーム草加●所在地/埼玉県草加市谷塚町1丁目22-17  
●敷地面積/935.19㎡●延床面積/1,455.88㎡●構造・規模/鉄骨造3階建●土地・建物の権利関係/事業主体非所有●類型/有料老人ホーム(一般型特定施設入居者生活介護)●権利形態/利用権方式●ご利用時の要件/概ね60歳以上の自立・要支援・要介護の方●総戸数/37室●専用個室の区分/全室個室●居室専用面積/15.00㎡(壁芯面積18.00㎡)●開設年月日/平成22年10月1日●管理費の用途/共用施設等の維持・管理費、事務管理部門の人員費及び事務費ならびに各種相談に要する費用、水道光熱費※個人にかかる費用(おむつ代、日用品費、新聞雑誌購読費、理美容費、受診時の医療費等)は、別途個別に実費負担になります。●介護保険/埼玉県指定介護保険特定施設<一般型特定施設>一般型特定施設入居者生活介護●介護保険に関わる職員体制/3:1以上夜間<16時~10時>1名(最少時)※職員体制は入居者の増減により変わります。

入居時に必要な費用

0円

月額利用料

■家賃相当額50,000円■管理費60,500円(税込)  
■食費57,510円(税込)※食費は30日/月の場合。月日数によって異なります。※その他、介護保険の一部自己負担が必要です。

**168,010**円(税込)

あんしんホーム草加 TEL:048-954-8373

〒340-0028

埼玉県草加市谷塚1丁目22-17

FAX:048-954-8374



【事業主体】株式会社 ヴァティー

〒105-0003 東京都港区西新橋1-15-4 銀泉西新橋ビル8階

TEL:03-6457-9801/FAX:03-6457-9802



介護付有料老人ホーム

埼玉県指定介護保険特定施設(一般型特定施設)・特定施設入居者生活介護

あんしんホーム草加





# 安心の介護サービスと 低価格・信頼の住まいで心やすらぐ日々。

## ■施設平面図

シンプルな造りで低価格を実現しました。  
居住者様の立場を考慮した造りになっています。



1F

## ■設備紹介

居室設備：スプリンクラー、緊急通報装置、冷暖房、収納設備、洗面コーナー、  
トイレ(ウォシュレット付)、照明・TV受信  
共用設備：スプリンクラー、非常灯、誘導灯、火災通報、冷暖房、換気、消火器、  
緊急通報装置、食堂、浴室

## ■料金表

- 入居時に必要な費用  
**0円**
- 月額利用料

<b>168,010円(税込)</b>			
内訳	家賃相当額 50,000円	管理費(税込) 60,500円	食費(税込) 57,510円

※注1  
**毎月の  
お支払い** = **168,010円  
(月額利用料)** + **介護保険の  
自己負担額**

※注1 介護保険制度により決定されている月額給付額の一部が自己負担となります。金額は地域や要介護度等によって異なります。詳しくは、施設担当者までお問い合わせください。

※食費は1日1,917円(税込)。左記金額は30日/月の場合です。月日数によって異なります。あらかじめご了承ください。  
※その他、個人にかかる費用(おむつ代、日用品費、新聞雑誌購読費、理美容費、受診時の医療費等)は、別途個別に実費負担です。  
※水道光熱費等は管理費に含まれております。

## ■ご入居までの流れとお手続き

ご入居を検討されている方は、お気軽にお問合せ・ご見学ください。

- 1 ご相談・面談(ご本人様) あんしんホームでの介護サービスや生活・費用等の概要をご説明いたします。
- 2 診断書類のご依頼 入居申込に必要な「診療情報提供書」の記入を「かかりつけ医」又は「担当医」へご依頼下さい。
- 3 入居判定 施設での共同生活が可能かを検討させていただきます。
- 4 入居利用契約 契約書が締結され、入居日の調整を行います。



▲洗面コーナー周辺(車いす対応)



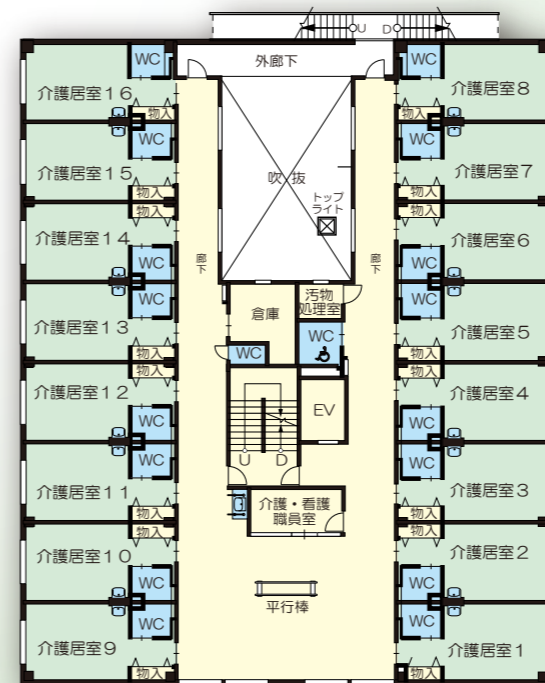
▲トイレ(車いす対応・可動式手すり付)



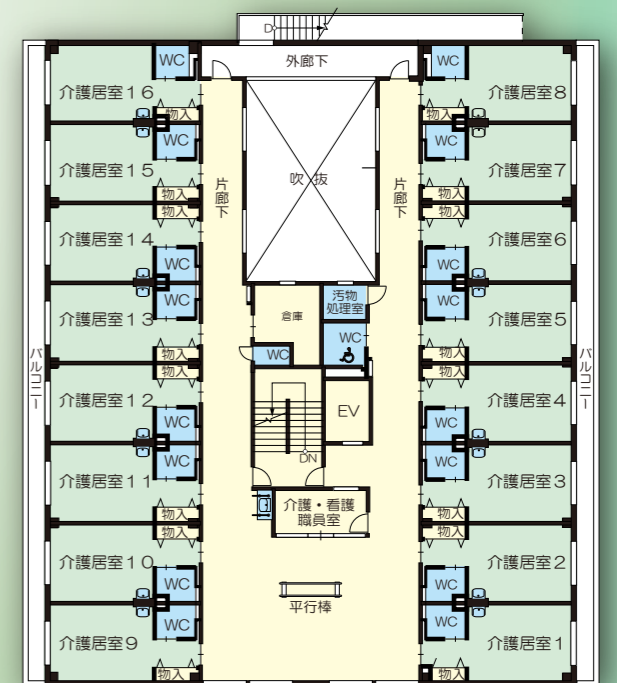
▲機械浴



▲緊急通報装置



2F



3F

## ■安心の医療体制

**協力医療機関と提携しているので定期的な往診や緊急時の対応など  
医療面でのサポートも万全です。**

■診療科目：内科・歯科等 ■協力医療機関：医療法人社団 廣和会 藤本クリニック