

■ 現地案内図

〒437-1203 静岡県磐田市福田 2397-2



拡大図



【交通アクセスのご案内】

- <JR 東海道本線「磐田」駅下車>
- 磐田駅南口よりタクシーで 18 分
- 磐田駅南口遠鉄バス 3 番乗場より「豊浜」行き乗車
- 「福田営業所」停留所下車徒歩 3 分

**入居者随時募集中**  
体験入居可

【1泊 5,500 円(税込)：別途食事代】  
お気軽にお問合せ下さい。

■ 施設概要 ■

- ◆ 施設名称/あんしんホーム磐田福田 ● 所在地/静岡県磐田市福田 2397-2
- 敷地面積/ 906.3 m<sup>2</sup> ● 延床面積/ 1,300.31 m<sup>2</sup> ● 構造/鉄骨造 3 階建 ● 土地・建物の権利関係/事業主体非所有
- 類型/サービス付き高齢者向け住宅(デイサービス併設) ● ご利用時の要件/要介護認定を受けている方 ● 総戸数/ 30 室 ● 専用個室の区分/全室個室 ● 居室専用面積/ 18.90 m<sup>2</sup> ● 開設年月日/平成 23 年 10 月 1 日 ● 共益費の用途/共用施設等の維持・管理費、水道光熱費 ※ 個人にかかる費用(おむつ代、日用品費、新聞雑誌購読費、理美容費、受診時の医療費等)は、別途個別に実費負担になります。

■ 敷金・入居一時金 ■ 月額利用料

**0 円**      **146,010 円(税込)**

■ その他、ご契約時に設備利用料として 55,000 円(税込)をお支払いいただきますと、契約期間中備え付けの介護用ベッドとカーテンをご利用いただけます。

【月額費用の内訳】

- 家賃相当額 50,000 円
- 共益費 19,800 円(税込)
- サービス提供費用 18,700 円(税込)
- 食費 57,510 円(税込)
- ※ 食費は一日 1,917 円(税込)、30 日/月の場合です。月日数により異なります。
- ※ その他、介護保険の在宅サービスをご利用になる場合ご利用料金の一部自己負担が必要です。

**あんしんホーム 磐田福田**  
〒437-1203 静岡県磐田市福田 2397-2

TEL:0538-59-1755/FAX:0538-59-1712



【事業主体】株式会社 ヴァティー

〒105-0003 東京都港区西新橋 1-15-4 銀泉西新橋ビル 8 階

TEL:03-6457-9801/FAX:03-6457-9802



サービス付き高齢者向け住宅

**あんしんホーム 磐田福田**



# 安心の生活援助サービスと 低価格・信頼の住まいで心やすらぐ日々。



## ■ご入居までの流れとお手続き

### 1. ご相談・面談(ご本人様)

当施設での生活援助サービスや費用等の概要を説明いたします。

### 2. 診断書類のご依頼

入居申込に必要な「**診療情報提供書**」の記入を医師へご依頼下さい。

### 3. 入居判定

施設での共同生活が可能かを検討させていただきます。

### 4. 入居契約

契約書が締結され、入居日の調整を行います。

## 24時間 安心サポートサービス付

### ●キーピングサービス

お小遣い等現金の管理  
(ご本人様、またはご家族様の了承が必要です)

### ●代理オーダーサービス

タクシー、クリーニング、訪問美容・理容、  
宅配等の手配

### ●夜間巡回サービス

ヘルパースタッフによる定期的な安全確認  
(ご本人様、またはご家族様の了承が必要です)

### ●フロントサービス

訪問者、外出・帰宅時の管理、郵便物・  
宅配等の受取、電話取次ぎ等

### ●緊急時の対応

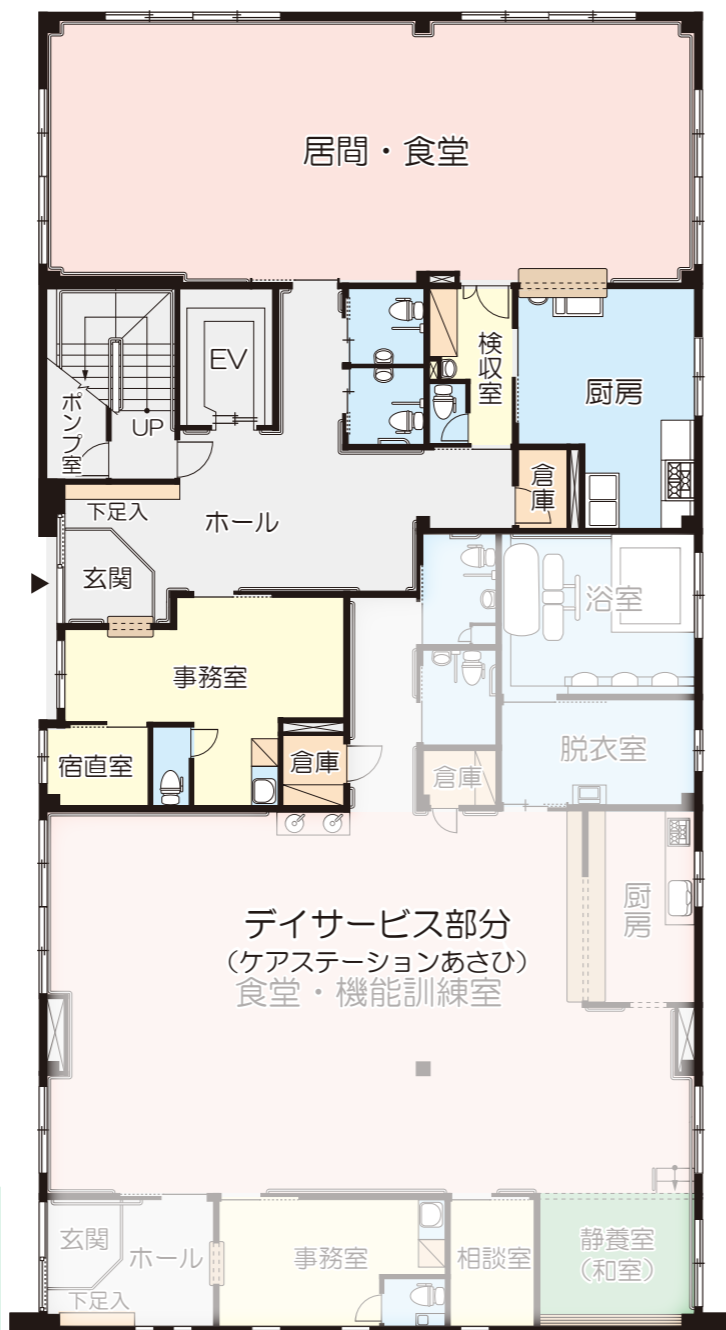
24時間緊急時のご家族への連絡、救急車の手配

### ●その他

ケアプランのご相談等、  
随時承ります

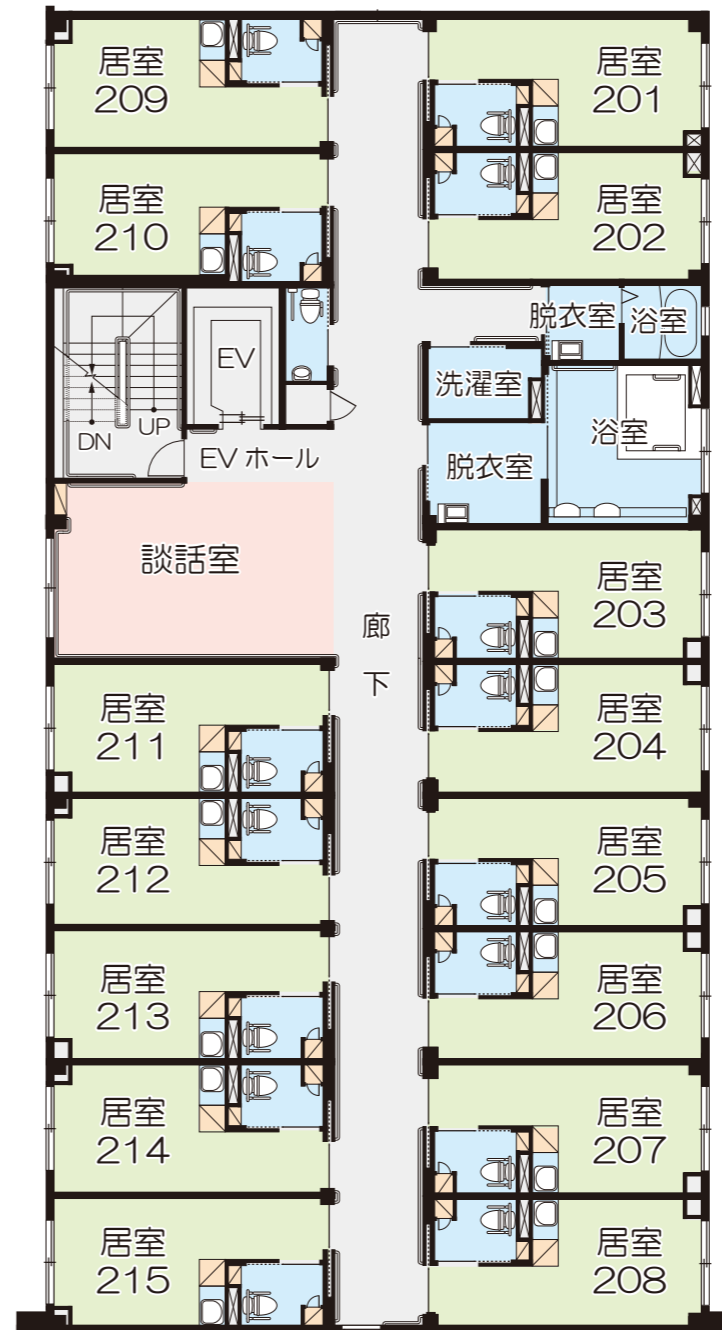
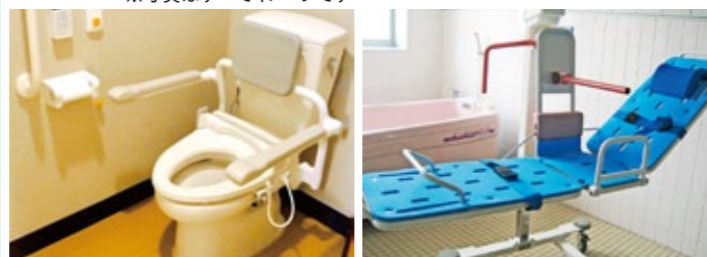


## ■施設平面図



車椅子対応のトイレ周りや  
仰臥位入浴可の機械浴等  
低価格ながらも充実の設備。  
お食事にも合わせて  
ご提供いたします。

※写真はすべてイメージです



## ■料金

●敷金・入居金

0円

●月額利用料

※食費30日/月の場合

146,010円(税込)

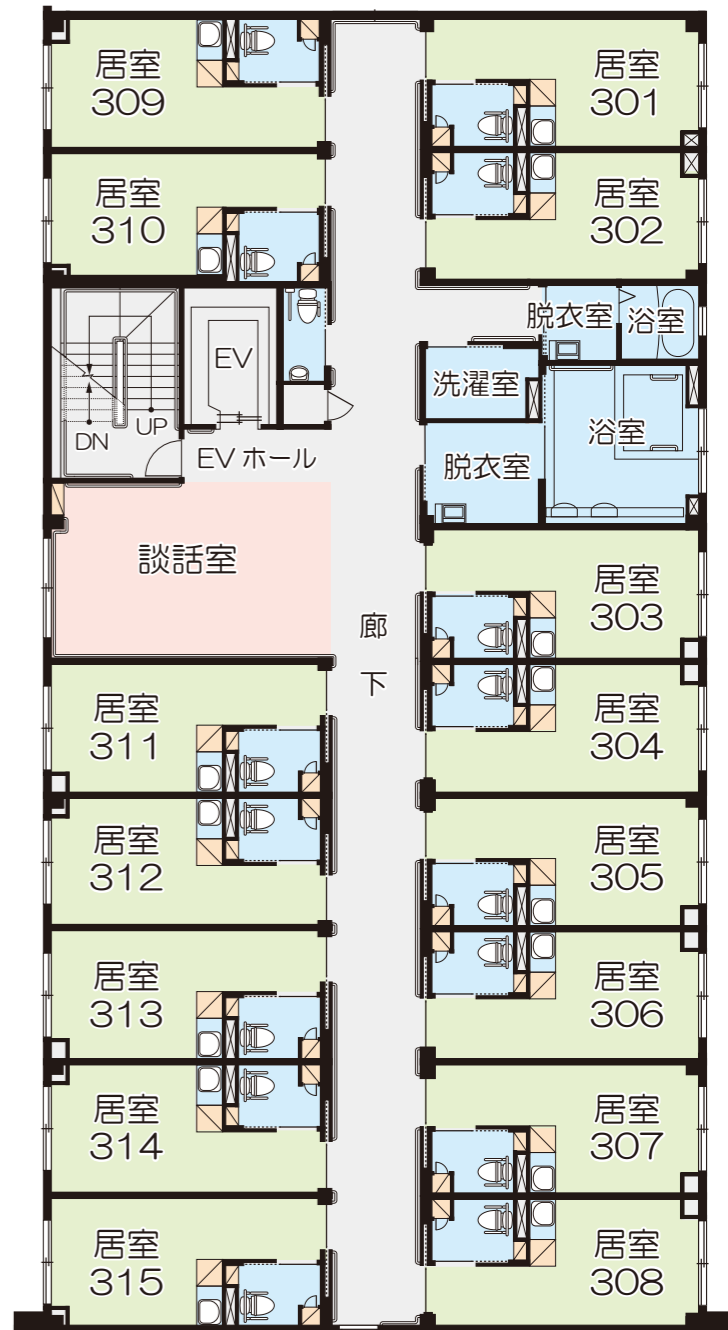
内訳	家賃相当額	共益費(税込)	サービス提供費(税込)	食費(税込)
	50,000円	19,800円	18,700円	57,510円

※食費は一日1,917円(税込)。月日数により異なります。

※その他、介護保険の在宅サービスをご利用になる場合は、ご利用料金の一部自己負担が必要です。

●その他

設備利用料として55,000円(税込)をご契約時にお支払い  
いただきますと、備え付けの介護用ベッド・カーテンを  
契約期間中、ご利用いただくことができます。



※平面図と現況が異なる場合には、現況を優先となります。

## ■設備紹介

### ■居室施設

スプリンクラー、緊急通報装置、冷暖房設備、  
収納設備、トイレ、ミニキッチン、照明、TV受信

### ■共用施設

スプリンクラー、非常灯、誘導灯、災通報装置、  
冷暖房、換気、消火器、緊急通報装置、浴室、  
共用トイレ、食堂 他

## ■医療体制

**協力医療機関と提携しているので  
定期的な往診や緊急時の対応など  
医療面でのサポートも万全です。**